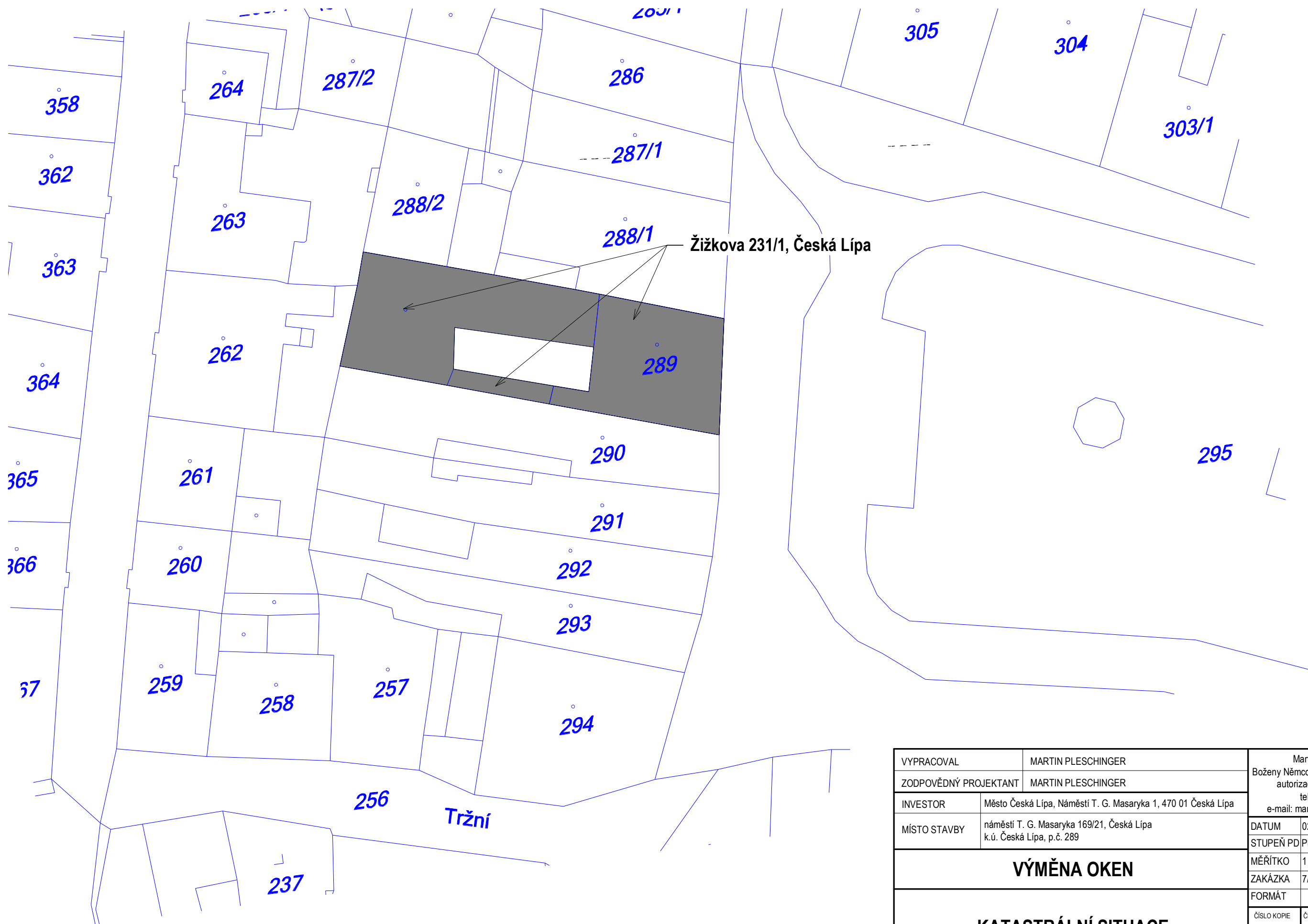


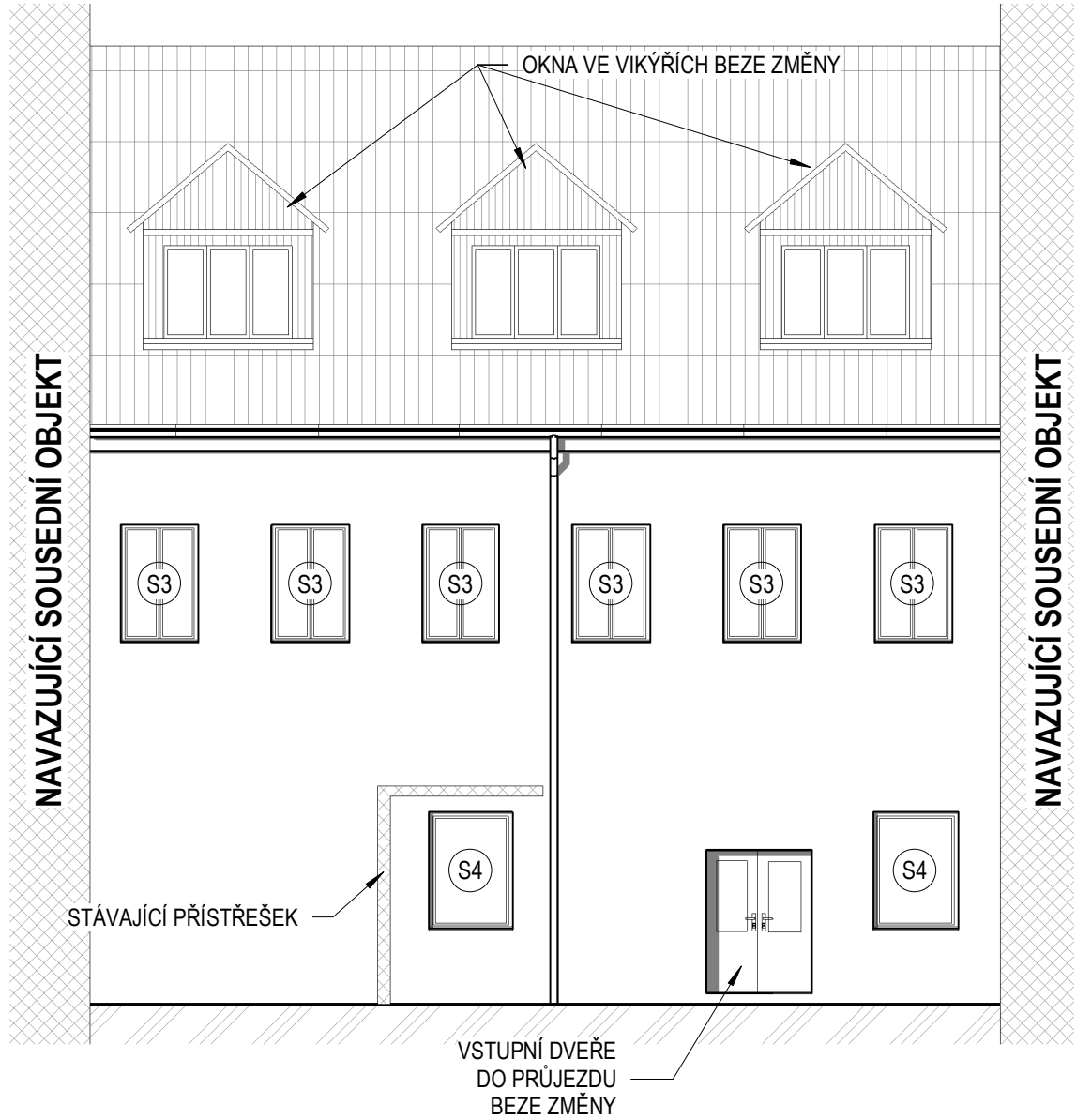
VYPRACOVAL	MARTIN PLESCHINGER	Martin Pleschinger Boženy Němcové 441, 473 01 Nový Bor autorizace ČKAIT 0501101 tel: 730923860 e-mail: martin@pleschinger.com	
ZODPOVĚDNÝ PROJEKTANT	MARTIN PLESCHINGER		
INVESTOR	Město Česká Lípa, Náměstí T. G. Masaryka 1, 470 01 Česká Lípa		
MÍSTO STAVBY	náměstí T. G. Masaryka 169/21, Česká Lípa k.ú. Česká Lípa, p.č. 289	DATUM	02/2020
VÝMĚNA OKEN		STUPEŇ PD	PD PRO UDRŽ. PRÁCE
		MĚŘITKO	1 : 5000
		ZAKÁZKA	7/2020
SITUACE ŠIRŠÍCH VZTAHŮ		FORMÁT	
		ČÍSLO KOPIE	ČÍSLO VÝKRESU C01



VYPRACOVAL		MARTIN PLESCHINGER		Martin Pleschinger Boženy Němcové 441, 473 01 Nový Bor autorizace ČKAIT 0501101 tel: 730923860 e-mail: martin@pleschinger.com	
ZODPOVĚDNÝ PROJEKTANT		MARTIN PLESCHINGER			
INVESTOR	Město Česká Lípa, Náměstí T. G. Masaryka 1, 470 01 Česká Lípa				
MÍSTO STAVBY	náměstí T. G. Masaryka 169/21, Česká Lípa k.ú. Česká Lípa, p.č. 289			DATUM	02/2020
VÝMĚNA OKEN				STUPEŇ PD	PD PRO UDRŽ. PRÁCE
				MĚŘÍTKO	1 : 400
				ZAKÁZKA	7/2020
KATASTRÁLNÍ SITUACE				FORMÁT	
				ČÍSLO KOPIE	ČÍSLO VÝKRESU C02

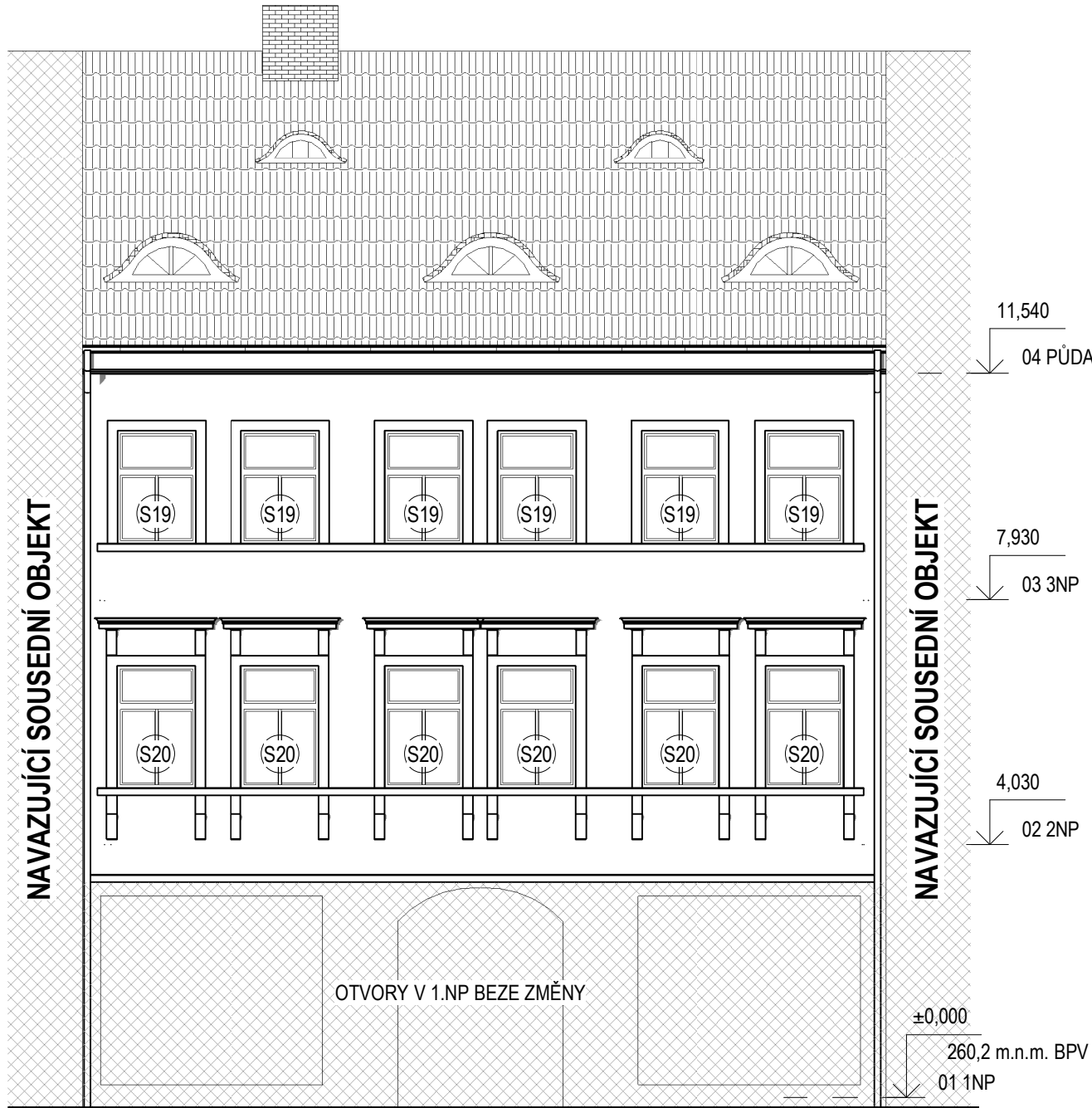
POHLED ZÁPADNÍ ZE ZADNÍHO DVORA

1 : 100



POHLED VÝCHODNÍ Z NÁMĚSTÍ TGM

1 : 100



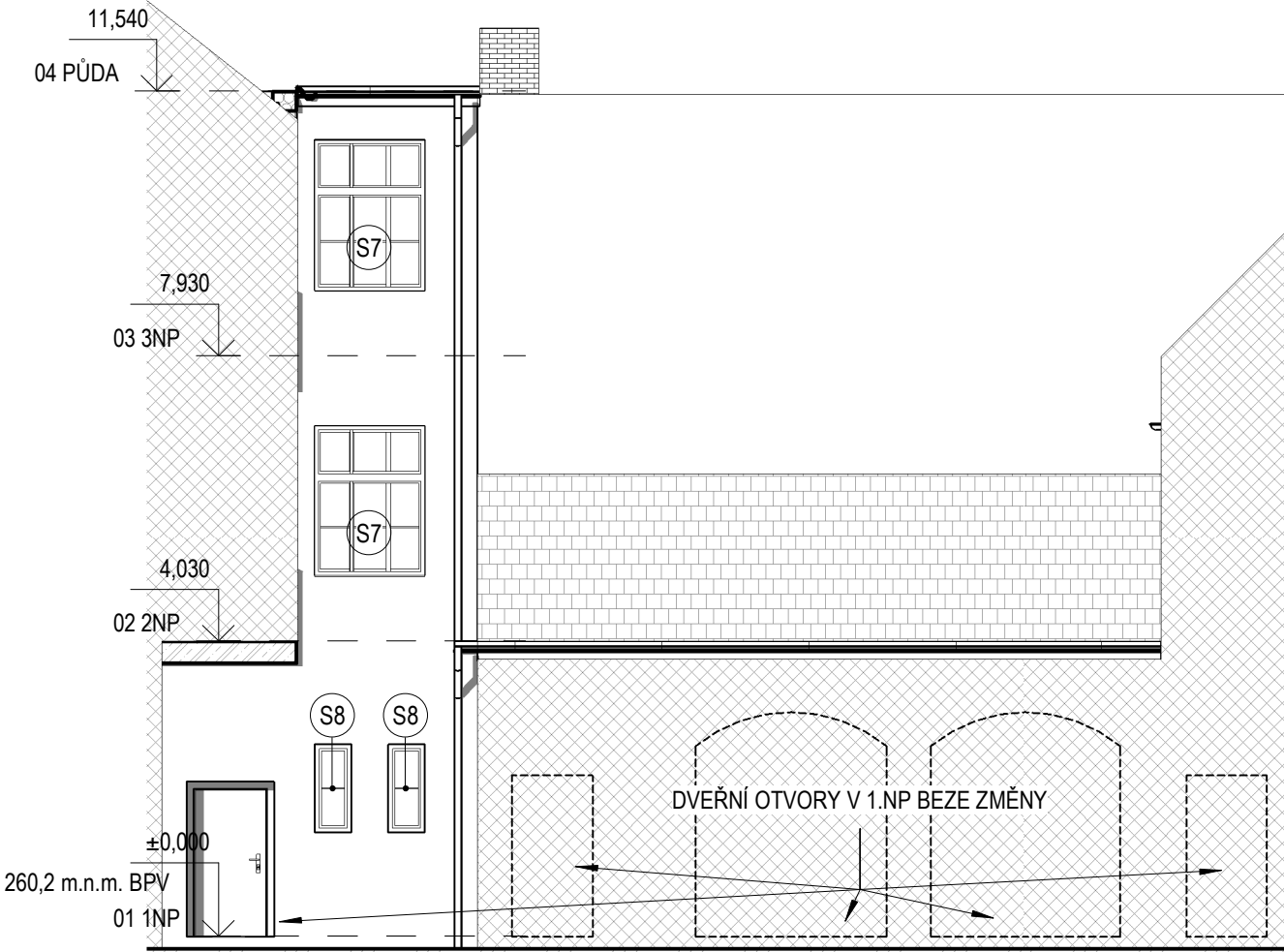
VÝPIS STÁVAJÍCÍCH OKEN

OZN.	STAVEBNÍ ŠÍŘKA	STAVEBNÍ VÝŠKA	POPIS	VNĚJŠÍ PARAPET	VNITŘNÍ PARAPET	POČET
S3	1100	1680	STÁVAJÍCÍ DŘEVĚNÉ OKNO ZDVOJENÉ, DVOUKŘÍDLOVÉ, V ROVNÉM OSTĚNÍ	VNĚJŠÍ PARAPET Z POZINKOVANÉHO PLECHU	DŘEVĚNÝ VNITŘNÍ PARAPET	6
S4	1200	1650	STÁVAJÍCÍ DŘEVĚNÉ OKNO ZDVOJENÉ JEDNOKŘÍDLOVÉ	VNĚJŠÍ PARAPET Z POZINKOVANÉHO PLECHU, PŘIBÍTÝ K RÁMU OKNA, NA BOCÍCH POD OMÍTKOU, KE ZDIVU PŘÍPOJENÝ VRUTY S PRUŽNOU PODLOŽKOU	BEZ VNITŘNÍHO PARAPETU	2
S5	1100	1800	STÁVAJÍCÍ DVOJITÉ ŠPALETOVÉ DVOUKŘÍDLOVÉ DŘEVĚNÉ OKNO, V ZALOMENÉM OSTĚNÍ	VNĚJŠÍ PARAPET Z POZINKOVANÉHO PLECHU, PŘIBÍTÝ K RÁMU OKNA, NA BOCÍCH POD OMÍTKOU, KE ZDIVU PŘÍPOJENÝ VRUTY S PRUŽNOU PODLOŽKOU	DŘEVĚNÝ VNITŘNÍ PARAPET	6
S6	950	1400	STÁVAJÍCÍ DŘEVĚNÉ OKNO ZDVOJENÉ, JEDNOKŘÍDLOVÉ	VNĚJŠÍ PARAPET Z POZINKOVANÉHO PLECHU, PŘIBÍTÝ K RÁMU OKNA, NA BOCÍCH POD OMÍTKOU, KE ZDIVU PŘÍPOJENÝ VRUTY S PRUŽNOU PODLOŽKOU	DŘEVĚNÝ VNITŘNÍ PARAPET	6
S7	1500	2050	STÁVAJÍCÍ DŘEVĚNÉ OKNO ŠPALETOVÉ DVOJITÉ TROJKŘÍDLOVÉ	BEZ VNĚJŠÍHO PARAPETU	BEZ VNITŘNÍHO PARAPETU	2
S8	500	1200	STÁVAJÍCÍ DŘEVĚNÉ OKNO ŠPALETOVÉ DVOJITÉ JEDNOKŘÍDLOVÉ	BEZ VNĚJŠÍHO PARAPETU	BEZ VNITŘNÍHO PARAPETU	2
S9	1100	2000	STÁVAJÍCÍ JEDNODUCHÉ DVOUKŘÍDLOVÉ DŘEVĚNÉ OKNO	VNĚJŠÍ PARAPET DŘEVĚNÝ SOUČÁSTÍ RÁMU OKNA	BEZ VNITŘNÍHO PARAPETU	4
S10	520	640	STÁVAJÍCÍ DŘEVĚNÉ OKNO ŠPALETOVÉ DVOJITÉ JEDNOKŘÍDLOVÉ	BEZ VNĚJŠÍHO PARAPETU	BEZ VNITŘNÍHO PARAPETU	1
S11	520	1380	STÁVAJÍCÍ DŘEVĚNÉ OKNO ŠPALETOVÉ DVOJITÉ JEDNOKŘÍDLOVÉ	BEZ VNĚJŠÍHO PARAPETU	BEZ VNITŘNÍHO PARAPETU	1
S12	950	1450	STÁVAJÍCÍ DŘEVĚNÉ OKNO ZDVOJENÉ, DVOUKŘÍDLOVÉ, V ROVNÉM OSTĚNÍ	VNĚJŠÍ PARAPET Z POZINKOVANÉHO PLECHU, PŘIBÍTÝ K RÁMU OKNA, NA BOCÍCH POD OMÍTKOU, KE ZDIVU PŘÍPOJENÝ VRUTY S PRUŽNOU PODLOŽKOU	DŘEVĚNÝ VNITŘNÍ PARAPET	1
S13	1200	2160	STÁVAJÍCÍ ZDVOJENÉ DVOUKŘÍDLOVÉ DŘEVĚNÉ OKNO, V ROVNÉM OSTĚNÍ, UMÍSTĚNO UVNITŘ OBJEKTU NA SCHODIŠTI	VNĚJŠÍ PARAPET Z POZINKOVANÉHO PLECHU, PŘIBÍTÝ K RÁMU OKNA, NA BOCÍCH POD OMÍTKOU, KE ZDIVU PŘÍPOJENÝ VRUTY S PRUŽNOU PODLOŽKOU	DŘEVĚNÝ VNITŘNÍ PARAPET	1
S14	1100	1700	STÁVAJÍCÍ ZDVOJENÉ DVOUKŘÍDLOVÉ DŘEVĚNÉ OKNO, V ROVNÉM OSTĚNÍ	VNĚJŠÍ PARAPET Z POZINKOVANÉHO PLECHU, PŘIBÍTÝ K RÁMU OKNA, NA BOCÍCH POD OMÍTKOU, KE ZDIVU PŘÍPOJENÝ VRUTY S PRUŽNOU PODLOŽKOU	DŘEVĚNÝ VNITŘNÍ PARAPET	1
S15	1100	2550	STÁVAJÍCÍ JEDNODUCHÉ DVOUKŘÍDLOVÉ DŘEVĚNÉ OKNO	VNĚJŠÍ PARAPET DŘEVĚNÝ SOUČÁSTÍ RÁMU OKNA	BEZ VNITŘNÍHO PARAPETU	8
S19	1250	1800	STÁVAJÍCÍ DVOJITÉ ŠPALETOVÉ DVOUKŘÍDLOVÉ DŘEVĚNÉ OKNO, V ZALOMENÉM OSTĚNÍ	NYNĚJŠÍ VNĚJŠÍ PARAPET SOUČÁSTÍ MĚDĚNÉHO OPLECHOVÁNÍ ŘÍMSY	DŘEVĚNÝ VNITŘNÍ PARAPET	6
S20	1250	1960	STÁVAJÍCÍ DVOJITÉ ŠPALETOVÉ DVOUKŘÍDLOVÉ DŘEVĚNÉ OKNO, V ZALOMENÉM OSTĚNÍ	NYNĚJŠÍ VNĚJŠÍ PARAPET SOUČÁSTÍ MĚDĚNÉHO OPLECHOVÁNÍ ŘÍMSY	DŘEVĚNÝ VNITŘNÍ PARAPET	6
CELKEM:						53

VYPRACOVAL	MARTIN PLESCHINGER	Martin Pleschinger Boženy Němcové 441, 473 01 Nový Bor autorizace ČKAIT 0501101 tel: 730923860 e-mail: martin@pleschinger.com	
ZODPOVĚDNÝ PROJEKTANT	MARTIN PLESCHINGER		
INVESTOR	Město Česká Lípa, Náměstí T. G. Masaryka 1, 470 01 Česká Lípa	DATUM	02/2020
MÍSTO STAVBY	náměstí T. G. Masaryka 169/21, Česká Lípa k.ú. Česká Lípa, p.č. 289	STUPĚN PD	PD PRO UDRŽ. PRÁCE
VÝMĚNA OKEN		MĚŘITKO	Jak je ukázáno
		ZAKÁZKA	7/2020
POHLEDY VÝCHODNÍ Z NÁMĚSTÍ TGM, ZÁPADNÍ ZE ZADNÍHO DVORA - STÁVAJÍCÍ STAV		FORMÁT	
		ČÍSLO KOPIE	ČÍSLO VÝKRESU D1.1b1

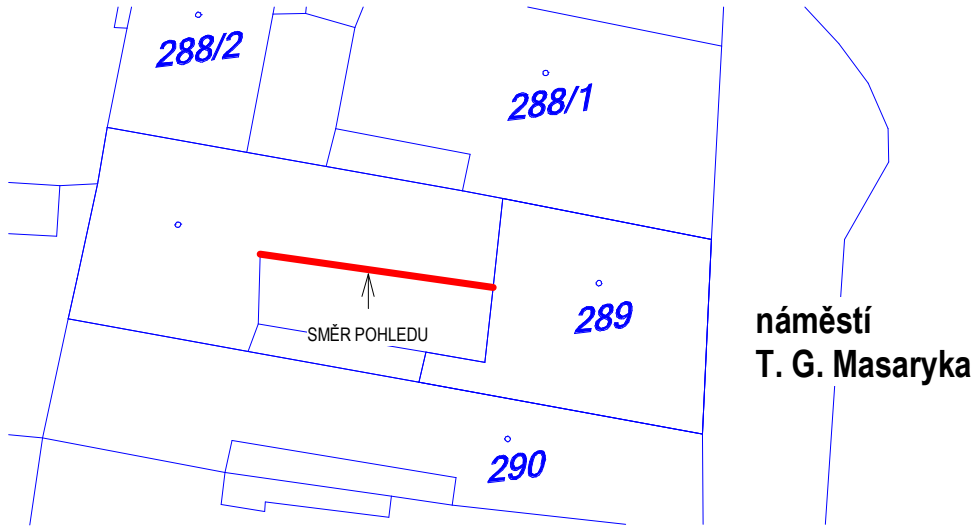
POHLED SEVERNÍ ZE DVORA

1 : 100



POHLED JIŽNÍ ZE DVORA

1 : 100



POZNÁMKY K PROVEDENÍ NOVÝCH VÝPLNÍ OTVORŮ:

- NOVÉ OKENNÍ VÝPLNĚ BUDOU OPATŘENY NÁTĚREM VE STÁVAJÍCÍ BAREVNOSTI, TJ. LOMENÉ BÍLÉ BARVĚ, DISTANČNÍ RÁMEČEK V BAREVNOSTI OKENNÍCH KŘÍDEL

- OKENNÍ VÝPLNĚ BUDOU V OSTĚNÍ OSAZENY DO STÁVAJÍCÍCH POZIC

- BAREVNOST DVEŘNÍCH VÝPLNÍ A PARAPETNÍCH PLECHŮ BUDE PŘED ZAHÁJENÍM PRACÍ UPŘESNĚNA A PŘEDLOŽENA ORGÁNŮM STÁTNÍ PAMÁTKOVÉ PÉČE K ODSOUHLASENÍ

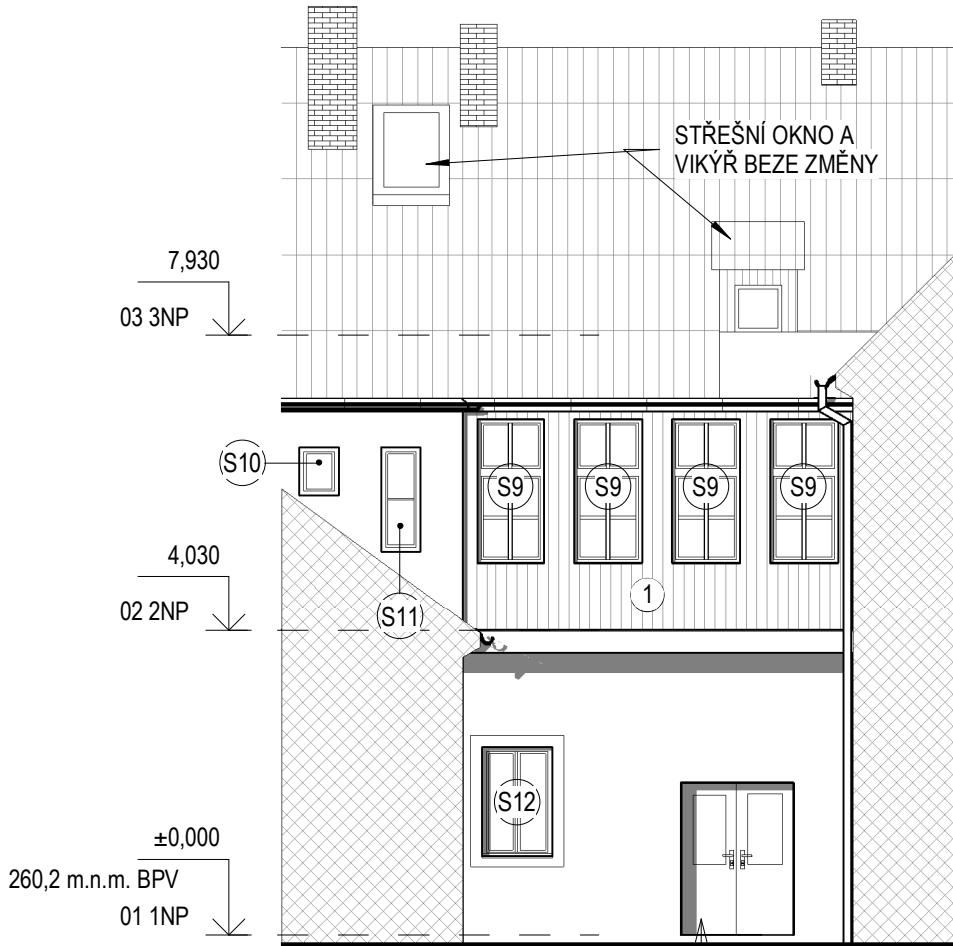
VÝPIS STÁVAJÍCÍCH OKEN

OZN.	STAVEBNÍ ŠÍŘKA	STAVEBNÍ VÝŠKA	POPIS	VNĚJŠÍ PARAPET	VNITŘNÍ PARAPET	POČET
S3	1100	1680	STÁVAJÍCÍ DŘEVĚNÉ OKNO ZDVOJENÉ, DVOUKŘÍDLOVÉ, V ROVNÉM OSTĚNÍ	VNĚJŠÍ PARAPET Z POZINKOVANÉHO PLECHU	DŘEVĚNÝ VNITŘNÍ PARAPET	6
S4	1200	1650	STÁVAJÍCÍ DŘEVĚNÉ OKNO ZDVOJENÉ JEDNOKŘÍDLOVÉ	VNĚJŠÍ PARAPET Z POZINKOVANÉHO PLECHU, PŘIBITÝ K RÁMU OKNA, NA BOCÍCH POD OMÍTKOU, KE ZDIVU PŘIPOJENÝ VRUTY S PRUŽNOU PODLOŽKOU	BEZ VNITŘNÍHO PARAPETU	2
S5	1100	1800	STÁVAJÍCÍ DVOJITÉ ŠPALETOVÉ DVOUKŘÍDLOVÉ DŘEVĚNÉ OKNO, V ZALOMENÉM OSTĚNÍ	VNĚJŠÍ PARAPET Z POZINKOVANÉHO PLECHU, PŘIBITÝ K RÁMU OKNA, NA BOCÍCH POD OMÍTKOU, KE ZDIVU PŘIPOJENÝ VRUTY S PRUŽNOU PODLOŽKOU	DŘEVĚNÝ VNITŘNÍ PARAPET	6
S6	950	1400	STÁVAJÍCÍ DŘEVĚNÉ OKNO ZDVOJENÉ, JEDNOKŘÍDLOVÉ	VNĚJŠÍ PARAPET Z POZINKOVANÉHO PLECHU, PŘIBITÝ K RÁMU OKNA, NA BOCÍCH POD OMÍTKOU, KE ZDIVU PŘIPOJENÝ VRUTY S PRUŽNOU PODLOŽKOU	DŘEVĚNÝ VNITŘNÍ PARAPET	6
S7	1500	2050	STÁVAJÍCÍ DŘEVĚNÉ OKNO ŠPALETOVÉ DVOJITÉ TROJKŘÍDLOVÉ	BEZ VNĚJŠÍHO PARAPETU	BEZ VNITŘNÍHO PARAPETU	2
S8	500	1200	STÁVAJÍCÍ DŘEVĚNÉ OKNO ŠPALETOVÉ DVOJITÉ JEDNOKŘÍDLOVÉ	BEZ VNĚJŠÍHO PARAPETU	BEZ VNITŘNÍHO PARAPETU	2
S9	1100	2000	STÁVAJÍCÍ JEDNODUCHÉ DVOUKŘÍDLOVÉ DŘEVĚNÉ OKNO	VNĚJŠÍ PARAPET DŘEVĚNÝ SOUČÁSTÍ RÁMU OKNA	BEZ VNITŘNÍHO PARAPETU	4
S10	520	640	STÁVAJÍCÍ DŘEVĚNÉ OKNO ŠPALETOVÉ DVOJITÉ JEDNOKŘÍDLOVÉ	BEZ VNĚJŠÍHO PARAPETU	BEZ VNITŘNÍHO PARAPETU	1
S11	520	1380	STÁVAJÍCÍ DŘEVĚNÉ OKNO ŠPALETOVÉ DVOJITÉ JEDNOKŘÍDLOVÉ	BEZ VNĚJŠÍHO PARAPETU	BEZ VNITŘNÍHO PARAPETU	1
S12	950	1450	STÁVAJÍCÍ DŘEVĚNÉ OKNO ZDVOJENÉ, DVOUKŘÍDLOVÉ, V ROVNÉM OSTĚNÍ	VNĚJŠÍ PARAPET Z POZINKOVANÉHO PLECHU, PŘIBITÝ K RÁMU OKNA, NA BOCÍCH POD OMÍTKOU, KE ZDIVU PŘIPOJENÝ VRUTY S PRUŽNOU PODLOŽKOU	DŘEVĚNÝ VNITŘNÍ PARAPET	1
S13	1200	2160	STÁVAJÍCÍ ZDVOJENÉ DVOUKŘÍDLOVÉ DŘEVĚNÉ OKNO, V ROVNÉM OSTĚNÍ, UMÍSTĚNO UVNITŘ OBJEKTU NA SCHODIŠTI	VNĚJŠÍ PARAPET Z POZINKOVANÉHO PLECHU, PŘIBITÝ K RÁMU OKNA, NA BOCÍCH POD OMÍTKOU, KE ZDIVU PŘIPOJENÝ VRUTY S PRUŽNOU PODLOŽKOU	DŘEVĚNÝ VNITŘNÍ PARAPET	1
S14	1100	1700	STÁVAJÍCÍ ZDVOJENÉ DVOUKŘÍDLOVÉ DŘEVĚNÉ OKNO, V ROVNÉM OSTĚNÍ	VNĚJŠÍ PARAPET Z POZINKOVANÉHO PLECHU, PŘIBITÝ K RÁMU OKNA, NA BOCÍCH POD OMÍTKOU, KE ZDIVU PŘIPOJENÝ VRUTY S PRUŽNOU PODLOŽKOU	DŘEVĚNÝ VNITŘNÍ PARAPET	1
S15	1100	2550	STÁVAJÍCÍ JEDNODUCHÉ DVOUKŘÍDLOVÉ DŘEVĚNÉ OKNO	VNĚJŠÍ PARAPET DŘEVĚNÝ SOUČÁSTÍ RÁMU OKNA	BEZ VNITŘNÍHO PARAPETU	8
S19	1250	1800	STÁVAJÍCÍ DVOJITÉ ŠPALETOVÉ DVOUKŘÍDLOVÉ DŘEVĚNÉ OKNO, V ZALOMENÉM OSTĚNÍ	NYNĚJŠÍ VNĚJŠÍ PARAPET SOUČÁSTÍ MĚDĚNÉHO OPLECHOVÁNÍ ŘÍMSY	DŘEVĚNÝ VNITŘNÍ PARAPET	6
S20	1250	1960	STÁVAJÍCÍ DVOJITÉ ŠPALETOVÉ DVOUKŘÍDLOVÉ DŘEVĚNÉ OKNO, V ZALOMENÉM OSTĚNÍ	NYNĚJŠÍ VNĚJŠÍ PARAPET SOUČÁSTÍ MĚDĚNÉHO OPLECHOVÁNÍ ŘÍMSY	DŘEVĚNÝ VNITŘNÍ PARAPET	6
CELKEM:						53

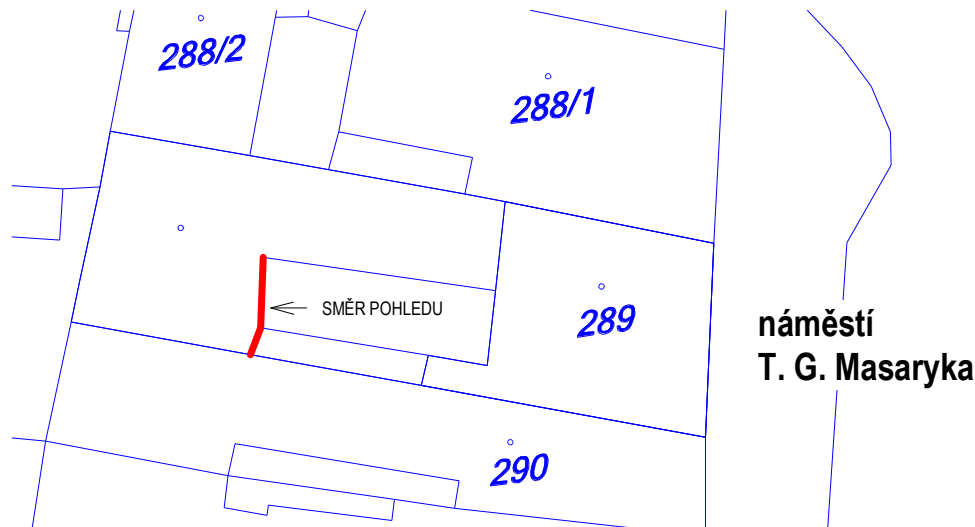
VYPRACOVAL	MARTIN PLESCHINGER	Martin Pleschinger Boženy Němcové 441, 473 01 Nový Bor autorizace ČKAIT 0501101 tel: 730923860 e-mail: martin@pleschinger.com
ZODPOVĚDNÝ PROJEKTANT	MARTIN PLESCHINGER	
INVESTOR	Město Česká Lípa, Náměstí T. G. Masaryka 1, 470 01 Česká Lípa	DATUM 02/2020 STUPEŇ PD PD PRO UDRŽ. PRÁCE
MÍSTO STAVBY	náměstí T. G. Masaryka 169/21, Česká Lípa k.ú. Česká Lípa, p.č. 289	
VÝMĚNA OKEN		MĚŘITKO Jak je ukázáno
		ZAKÁZKA 7/2020
POHLEDY SEVERNÍ A JIŽNÍ ZE DVORA STÁVAJÍCÍ STAV		FORMÁT
		ČÍSLO KOPIE ČÍSLO VÝKRESU D1.1b2

POHLED ZÁPADNÍ ZE DVORA

1 : 100



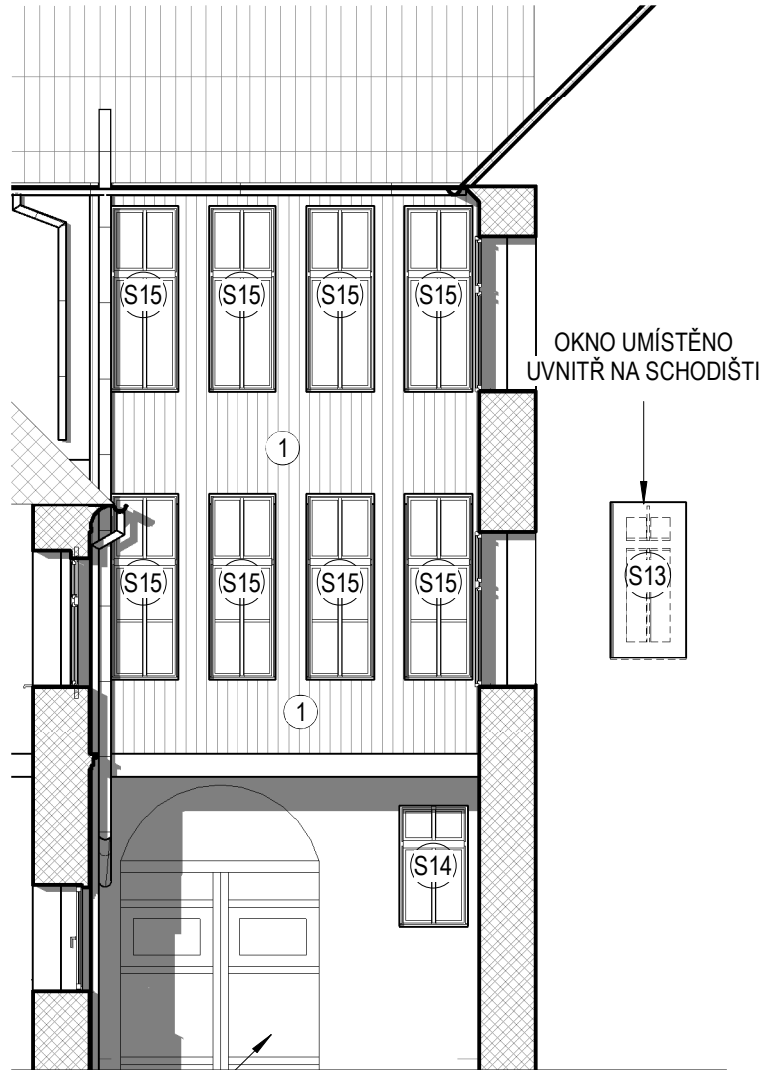
VSTUPNÍ DVEŘE BEZ ZMĚNY



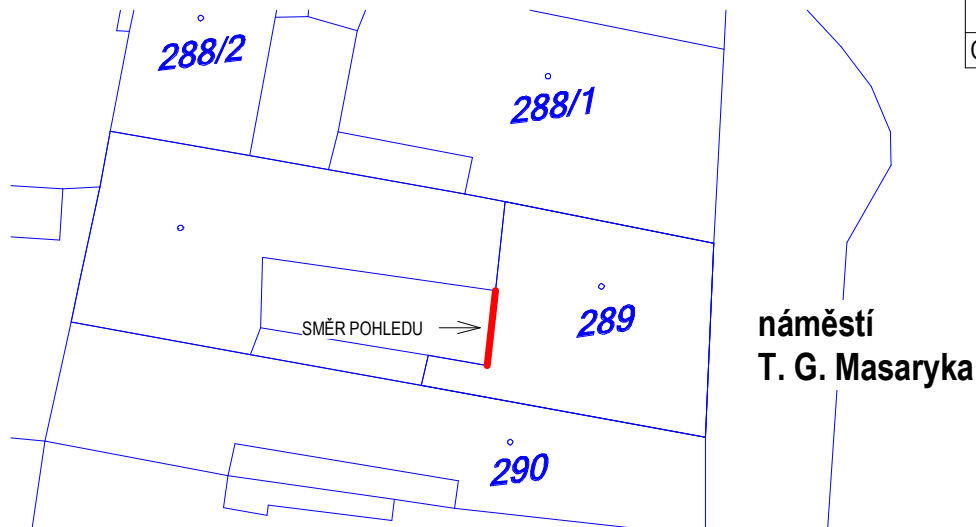
náměstí
T. G. Masaryka

POHLED VÝCHODNÍ ZE DVORA

1 : 100



VRATA DO PRŮJEZDU BEZ ZMĚNY



náměstí
T. G. Masaryka

VÝPIS STÁVAJÍCÍCH OKEN

OZN.	STAVEBNÍ ŠÍŘKA	STAVEBNÍ VÝŠKA	POPIS	VNĚJŠÍ PARAPET	VNITŘNÍ PARAPET	POČET
S3	1100	1680	STÁVAJÍCÍ DŘEVĚNÉ OKNO ZDVOJENÉ, DVOUKŘÍDLOVÉ, V ROVNÉM OSTĚNÍ	VNĚJŠÍ PARAPET Z POZINKOVANÉHO PLECHU	DŘEVĚNÝ VNITŘNÍ PARAPET	6
S4	1200	1650	STÁVAJÍCÍ DŘEVĚNÉ OKNO ZDVOJENÉ JEDNOKŘÍDLOVÉ	VNĚJŠÍ PARAPET Z POZINKOVANÉHO PLECHU, PŘIBÍTÝ K RÁMU OKNA, NA BOCÍCH POD OMÍTKOU, KE ZDIVU PŘIPOJENÝ VRUTY S PRUŽNOU PODLOŽKOU	BEZ VNITŘNÍHO PARAPETU	2
S5	1100	1800	STÁVAJÍCÍ DVOJITÉ ŠPALETOVÉ DVOUKŘÍDLOVÉ DŘEVĚNÉ OKNO, V ZALOMENÉM OSTĚNÍ	VNĚJŠÍ PARAPET Z POZINKOVANÉHO PLECHU, PŘIBÍTÝ K RÁMU OKNA, NA BOCÍCH POD OMÍTKOU, KE ZDIVU PŘIPOJENÝ VRUTY S PRUŽNOU PODLOŽKOU	DŘEVĚNÝ VNITŘNÍ PARAPET	6
S6	950	1400	STÁVAJÍCÍ DŘEVĚNÉ OKNO ZDVOJENÉ, JEDNOKŘÍDLOVÉ	VNĚJŠÍ PARAPET Z POZINKOVANÉHO PLECHU, PŘIBÍTÝ K RÁMU OKNA, NA BOCÍCH POD OMÍTKOU, KE ZDIVU PŘIPOJENÝ VRUTY S PRUŽNOU PODLOŽKOU	DŘEVĚNÝ VNITŘNÍ PARAPET	6
S7	1500	2050	STÁVAJÍCÍ DŘEVĚNÉ OKNO ŠPALETOVÉ DVOJITÉ TROJKŘÍDLOVÉ	BEZ VNĚJŠÍHO PARAPETU	BEZ VNITŘNÍHO PARAPETU	2
S8	500	1200	STÁVAJÍCÍ DŘEVĚNÉ OKNO ŠPALETOVÉ DVOJITÉ JEDNOKŘÍDLOVÉ	BEZ VNĚJŠÍHO PARAPETU	BEZ VNITŘNÍHO PARAPETU	2
S9	1100	2000	STÁVAJÍCÍ JEDNODUCHÉ DVOUKŘÍDLOVÉ DŘEVĚNÉ OKNO	VNĚJŠÍ PARAPET DŘEVĚNÝ SOUČÁSTÍ RÁMU OKNA	BEZ VNITŘNÍHO PARAPETU	4
S10	520	640	STÁVAJÍCÍ DŘEVĚNÉ OKNO ŠPALETOVÉ DVOJITÉ JEDNOKŘÍDLOVÉ	BEZ VNĚJŠÍHO PARAPETU	BEZ VNITŘNÍHO PARAPETU	1
S11	520	1380	STÁVAJÍCÍ DŘEVĚNÉ OKNO ŠPALETOVÉ DVOJITÉ JEDNOKŘÍDLOVÉ	BEZ VNĚJŠÍHO PARAPETU	BEZ VNITŘNÍHO PARAPETU	1
S12	950	1450	STÁVAJÍCÍ DŘEVĚNÉ OKNO ZDVOJENÉ, DVOUKŘÍDLOVÉ, V ROVNÉM OSTĚNÍ	VNĚJŠÍ PARAPET Z POZINKOVANÉHO PLECHU, PŘIBÍTÝ K RÁMU OKNA, NA BOCÍCH POD OMÍTKOU, KE ZDIVU PŘIPOJENÝ VRUTY S PRUŽNOU PODLOŽKOU	DŘEVĚNÝ VNITŘNÍ PARAPET	1
S13	1200	2160	STÁVAJÍCÍ ZDVOJENÉ DVOUKŘÍDLOVÉ DŘEVĚNÉ OKNO, V ROVNÉM OSTĚNÍ, UMÍSTĚNO UVNITŘ OBJEKTU NA SCHODIŠTI	VNĚJŠÍ PARAPET Z POZINKOVANÉHO PLECHU, PŘIBÍTÝ K RÁMU OKNA, NA BOCÍCH POD OMÍTKOU, KE ZDIVU PŘIPOJENÝ VRUTY S PRUŽNOU PODLOŽKOU	DŘEVĚNÝ VNITŘNÍ PARAPET	1
S14	1100	1700	STÁVAJÍCÍ ZDVOJENÉ DVOUKŘÍDLOVÉ DŘEVĚNÉ OKNO, V ROVNÉM OSTĚNÍ	VNĚJŠÍ PARAPET Z POZINKOVANÉHO PLECHU, PŘIBÍTÝ K RÁMU OKNA, NA BOCÍCH POD OMÍTKOU, KE ZDIVU PŘIPOJENÝ VRUTY S PRUŽNOU PODLOŽKOU	DŘEVĚNÝ VNITŘNÍ PARAPET	1
S15	1100	2550	STÁVAJÍCÍ JEDNODUCHÉ DVOUKŘÍDLOVÉ DŘEVĚNÉ OKNO	VNĚJŠÍ PARAPET DŘEVĚNÝ SOUČÁSTÍ RÁMU OKNA	BEZ VNITŘNÍHO PARAPETU	8
S19	1250	1800	STÁVAJÍCÍ DVOJITÉ ŠPALETOVÉ DVOUKŘÍDLOVÉ DŘEVĚNÉ OKNO, V ZALOMENÉM OSTĚNÍ	NYNĚJŠÍ VNĚJŠÍ PARAPET SOUČÁSTÍ MĚDĚNÉHO OPLECHOVÁNÍ ŘÍMSY	DŘEVĚNÝ VNITŘNÍ PARAPET	6
S20	1250	1960	STÁVAJÍCÍ DVOJITÉ ŠPALETOVÉ DVOUKŘÍDLOVÉ DŘEVĚNÉ OKNO, V ZALOMENÉM OSTĚNÍ	NYNĚJŠÍ VNĚJŠÍ PARAPET SOUČÁSTÍ MĚDĚNÉHO OPLECHOVÁNÍ ŘÍMSY	DŘEVĚNÝ VNITŘNÍ PARAPET	6
CELKEM:						53

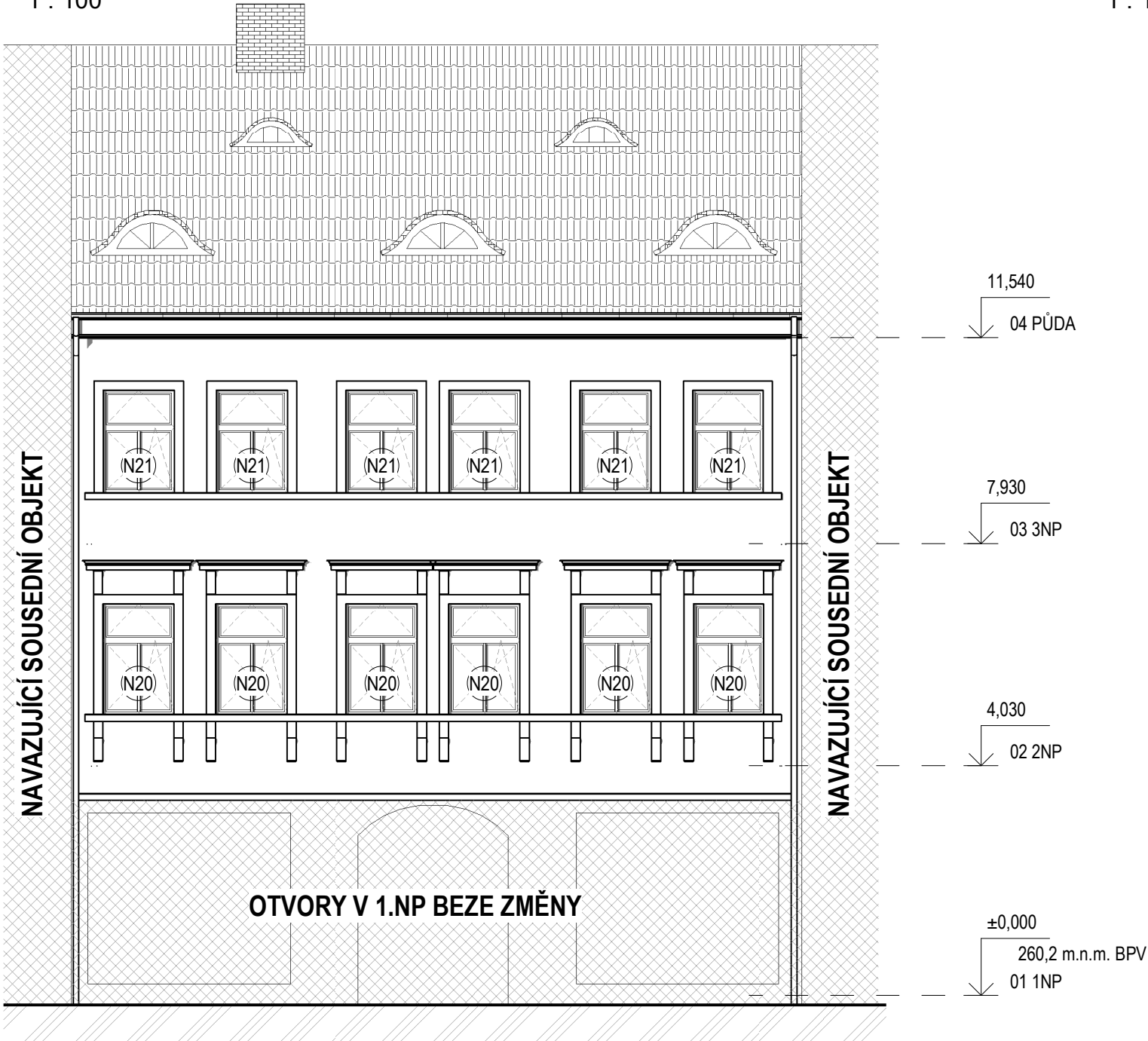
POPIS MEZIOKENNÍ VÝPLŇOVÉ STĚNY

1	STÁVAJÍCÍ DŘEVĚNÁ VÝPLŇOVÁ STĚNA, DEGRADOVANÝ NÁTĚR V ZELEENÉM ODSÍNÍ
---	---

VYPRACOVAL		MARTIN PLESCHINGER		Martin Pleschinger Boženy Němcové 441, 473 01 Nový Bor autorizace ČKAIT 0501101 tel: 730923860 e-mail: martin@pleschinger.com	
ZODPOVĚDNÝ PROJEKTANT		MARTIN PLESCHINGER			
INVESTOR		Město Česká Lípa, Náměstí T. G. Masaryka 1, 470 01 Česká Lípa			
MÍSTO STAVBY		náměstí T. G. Masaryka 169/21, Česká Lípa k.ú. Česká Lípa, p.č. 289			
DATUM 02/2020					
STUPEŇ PD PD PRO UDRŽ. PRÁCE					
MĚŘÍTKO Jak je ukázáno					
ZAKÁZKA 7/2020					
FORMÁT					
ČÍSLO KOPIE				ČÍSLO VÝKRESU	
POHLEDY ZÁPADNÍ A VÝCHODNÍ ZE DVORA - STÁVAJÍCÍ STAV				D1.1b3	

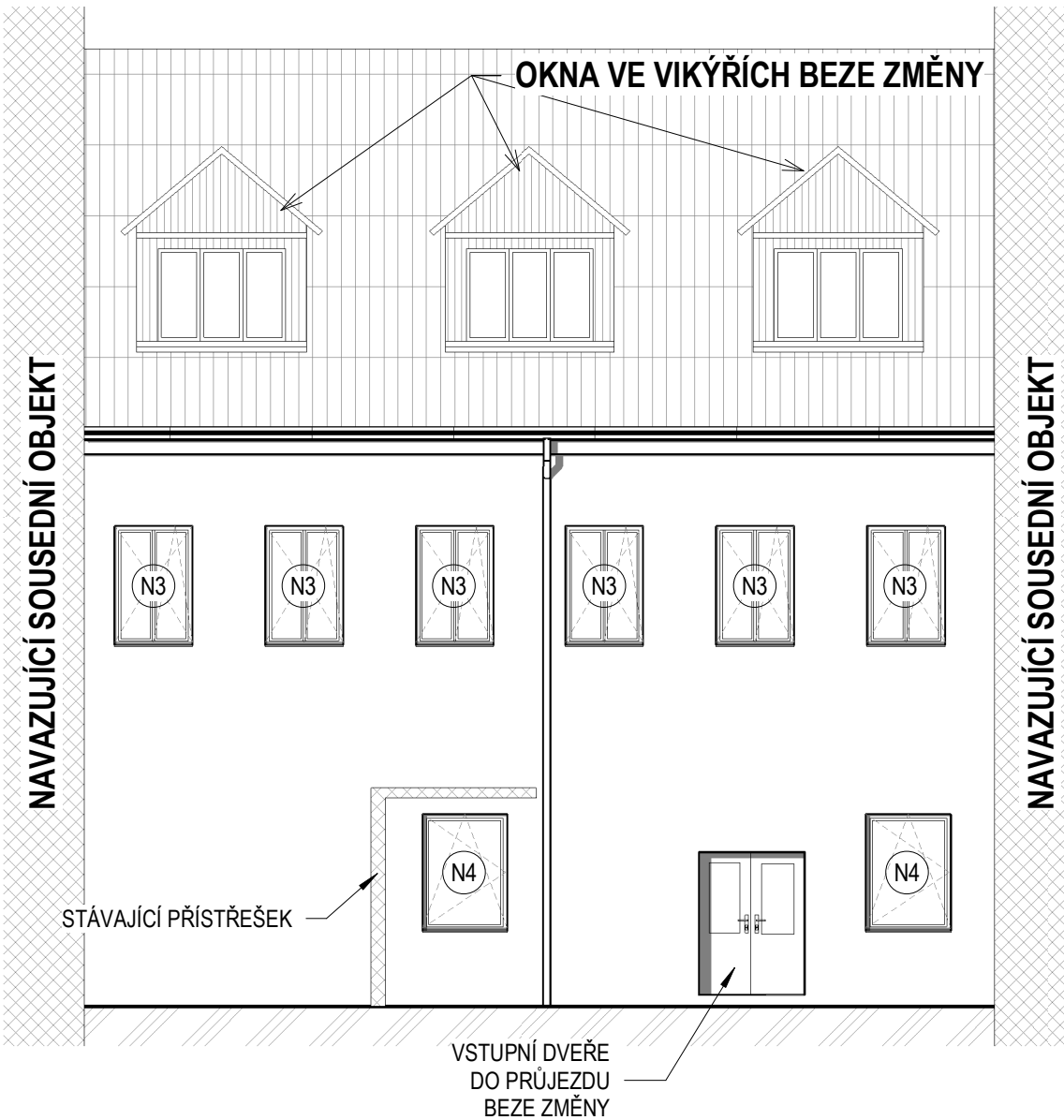
POHLED ZÁPADNÍ Z NÁMĚSTÍ TGM

1 : 100



POHLED VÝCHODNÍ ZE ZADNÍHO DVORA

1 : 100



VÝPIS NOVÝCH OKEN, VÝCHODNÍ A ZÁPADNÍ PRŮČELÍ						
OZN.	STAVEBNÍ ŠÍŘKA	STAVEBNÍ VÝŠKA	POPIS	VNĚJŠÍ PARAPET	VNITŘNÍ PARAPET	POČET
N3	1100	1680	NOVÉ PLASTOVÉ OKNO JEDNODUCHÉ, DVOUKŘÍDLOVÉ OTEVÍRÁVÉ A VÝKLOPNÉ, ZASKLENÍ IZOLAČNÍM DVOJSKLEM. ODSČINU RÁMU BÍLÁ/BÍLÁ, SOUČINITEL PROSTUPU TEPLA CELÉHO VÝROBKU Ug = max.1,2 W/m2.K. OSAZENÍ DO ZAROVNANÉHO OSTEŇÍ SE ZAČIŠTĚNÍM VNITŘNÍCH OMÍTEK VČETNĚ ŠTUKU A MALBY	VNĚJŠÍ PARAPET Z POZINKOVANÉHO PLECHU V PŘÍRODNÍM ODSČINU, ZASUNUTÝ POD OKAPNICI RÁMU OKNA, NA BOČÍCH POD OMÍTKOU, KE ZDIVU PŘÍPOJENÝ OCELOVÝMI PŘÍPONKAMI	NOVÝ PLASTOVÝ VNITŘNÍ PARAPET	6
N4	1200	1650	NOVÉ PLASTOVÉ OKNO JEDNODUCHÉ, JEDNOKŘÍDLOVÉ OTEVÍRÁVÉ A VÝKLOPNÉ, ZASKLENÍ IZOLAČNÍM DVOJSKLEM. ODSČINU RÁMU BÍLÁ/BÍLÁ, SOUČINITEL PROSTUPU TEPLA CELÉHO VÝROBKU Ug = max.1,2 W/m2.K. OSAZENÍ DO ZAROVNANÉHO OSTEŇÍ SE ZAČIŠTĚNÍM VNITŘNÍCH OMÍTEK VČETNĚ ŠTUKU A MALBY	VNĚJŠÍ PARAPET Z POZINKOVANÉHO PLECHU V PŘÍRODNÍM ODSČINU, ZASUNUTÝ POD OKAPNICI RÁMU OKNA, NA BOČÍCH POD OMÍTKOU, KE ZDIVU PŘÍPOJENÝ OCELOVÝMI PŘÍPONKAMI	BEZ VNITŘNÍHO PARAPETU, SE ZAČIŠTĚNÍM VNITŘNÍCH OMÍTKY VČETNĚ ŠTUKU A MALBY	2
N20	1250	1960	NOVÉ DŘEVĚNÉ OKNO JEDNODUCHÉ, DVOUKŘÍDLOVÉ OTEVÍRÁVÉ A VÝKLOPNÉ, S HORNÍM VĚTRACÍM KŘÍDLEM VÝKLOPNÝM, ZASKLENÍ IZOLAČNÍM DVOJSKLEM. ODSČINU RÁMU LOMENÁ BÍLÁ, DŘEVĚNÁ OKAPNICE. SOUČINITEL PROSTUPU TEPLA CELÉHO VÝROBKU Ug = max.1,2 W/m2.K. OSAZENÍ DO ZAROVNANÉHO OSTEŇÍ SE ZAČIŠTĚNÍM VNITŘNÍCH OMÍTEK VČETNĚ ŠTUKU A MALBY	NYNĚJŠÍ VNĚJŠÍ PARAPET SOUČÁSTÍ MĚDĚNÉHO OPLECHOVÁNÍ ŘÍMSY	DŘEVĚNÝ VNITŘNÍ PARAPET	6
N21	1250	1800	NOVÉ DŘEVĚNÉ OKNO JEDNODUCHÉ, DVOUKŘÍDLOVÉ OTEVÍRÁVÉ A VÝKLOPNÉ, S HORNÍM VĚTRACÍM KŘÍDLEM VÝKLOPNÝM, ZASKLENÍ IZOLAČNÍM DVOJSKLEM. ODSČINU RÁMU LOMENÁ BÍLÁ, DŘEVĚNÁ OKAPNICE. SOUČINITEL PROSTUPU TEPLA CELÉHO VÝROBKU Ug = max.1,2 W/m2.K. OSAZENÍ DO ZAROVNANÉHO OSTEŇÍ SE ZAČIŠTĚNÍM VNITŘNÍCH OMÍTEK VČETNĚ ŠTUKU A MALBY	NOVÝ VNĚJŠÍ PARAPET SOUČÁSTÍ NOVÉHO MĚDĚNÉHO OPLECHOVÁNÍ ŘÍMSY	NOVÝ DŘEVĚNÝ VNITŘNÍ PARAPET	6
CELKEM:						20



VYPRACOVAL	Projektant	Martin Pleschinger Boženy Němcové 441, 473 01 Nový Bor autorizace ČKAIT 0501101 tel: 730923860 e-mail: martin@pleschinger.com	
ZODPOVĚDNÝ PROJEKTANT	Zkontroloval		
INVESTOR	Město Česká Lípa, Náměstí T. G. Masaryka 1, 470 01 Česká Lípa	DATUM	02/2020
MÍSTO STAVBY	náměstí T. G. Masaryka 169/21, Česká Lípa k.ú. Česká Lípa, p.č. 289	STUPEŇ PD	PD PRO UDRŽ. PRÁCE
VÝMĚNA OKEN		MĚŘITKO	Jak je ukázáno
		ZAKÁZKA	7/2020
POHLEDY VÝCHODNÍ Z NÁMĚSTÍ TGM, ZÁPADNÍ ZE ZADNÍHO DVORA - NOVÝ STAV		FORMÁT	
		ČÍSLO KOPIE	ČÍSLO VÝKRESU D1.1b4

POHLED SEVERNÍ ZE DVORA

1 : 100



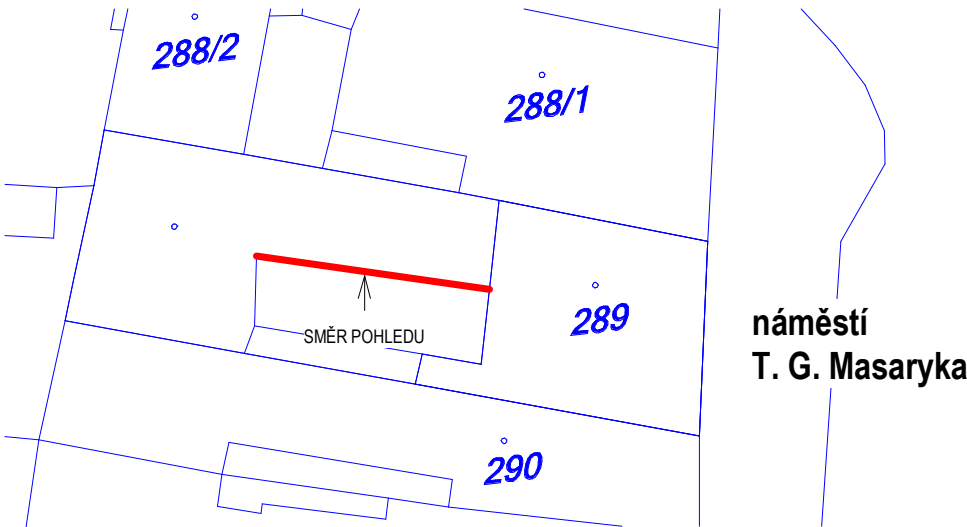
POHLED JIŽNÍ ZE DVORA

1 : 100



VÝPIS NOVÝCH OKEN, SEVERNÍ A JIŽNÍ DVORNÍ FASÁDY

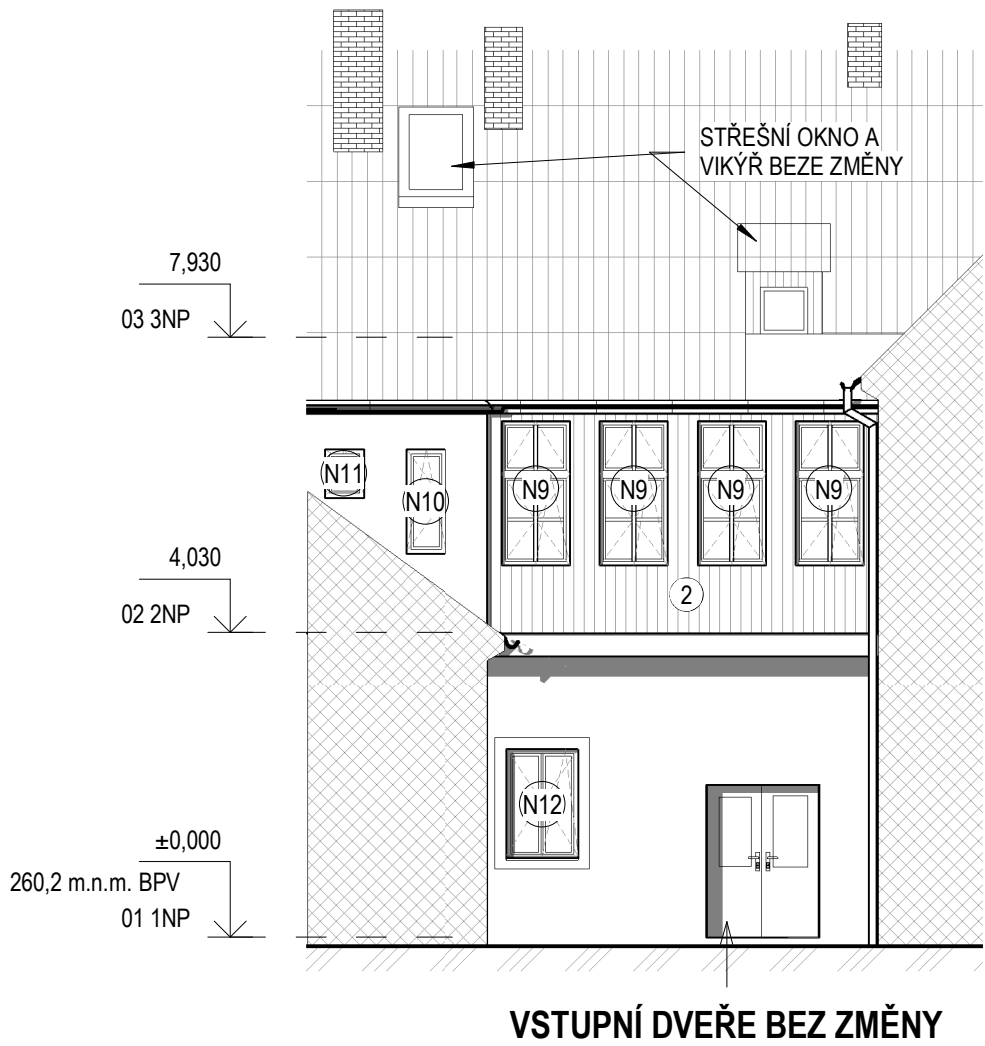
OZN.	STAVEBNÍ ŠÍŘKA	STAVEBNÍ VÝŠKA	POPIS	VNĚJŠÍ PARAPET	VNITŘNÍ PARAPET	POČET
N5	1100	1800	NOVÉ DŘEVĚNÉ OKNO JEDNODUCHÉ, DVOUKŘÍDLOVÉ OTEVÍRAVÉ A VÝKLOPNÉ, S HORNÍM VĚTRACÍM KŘÍDLEM VÝKLOPNÝM, ZASKLENÍ IZOLAČNÍM DVOJSKLEM. ODSŤINU RÁMU BÍLÁ/BÍLÁ, SOUČINITEL PROSTUPU TEPLA CELÉHO VÝROBKU Ug = max.1,2 W/m2.K. OSAZENÍ DO STÁVAJÍCÍ POZICE DO ZAROVNANÉHO OSTĚNÍ SE ZAČIŠTĚNÍM VNITŘNÍCH OMÍTEK VČETNĚ ŠTUKU A MALBY	VNĚJŠÍ PARAPET Z POZINKOVANÉHO PLECHU V PŘÍRODNÍM ODSŤINU, ZASUNUTÝ POD OKAPNICI RÁMU OKNA, NA BOCÍCH POD OMÍTKOU, KE ZDIVU PŘIPOJENÝ OCELOVÝMI PŘÍPONKAMI	NOVÝ DŘEVĚNÝ VNITŘNÍ PARAPET	6
N6	950	1400	NOVÉ DŘEVĚNÉ OKNO JEDNODUCHÉ, JEDNOKŘÍDLOVÉ OTEVÍRAVÉ A VÝKLOPNÉ, ZASKLENÍ IZOLAČNÍM DVOJSKLEM, ZASKLENÍ VNITŘNÍHO KŘÍDLA JEDNODUCHÉ. ODSŤINU RÁMU BÍLÁ/BÍLÁ, SOUČINITEL PROSTUPU TEPLA CELÉHO VÝROBKU Ug = max.1,2 W/m2.K. OSAZENÍ DO STÁVAJÍCÍ POZICE DO ZAROVNANÉHO OSTĚNÍ SE ZAČIŠTĚNÍM VNITŘNÍCH OMÍTEK VČETNĚ ŠTUKU A MALBY. MŘÍŽE BEZE ZMĚNY.	VNĚJŠÍ PARAPET Z POZINKOVANÉHO PLECHU V PŘÍRODNÍM ODSŤINU, ZASUNUTÝ POD OKAPNICI RÁMU OKNA, NA BOCÍCH POD OMÍTKOU, KE ZDIVU PŘIPOJENÝ OCELOVÝMI PŘÍPONKAMI	NOVÝ DŘEVĚNÝ VNITŘNÍ PARAPET	6
N7	1500	2050	NOVÉ DŘEVĚNÉ OKNO DVOJITÉ ŠPALETOVÉ, TROJKŘÍDLOVÉ OTEVÍRAVÉ, S HORNÍM VĚTRACÍM KŘÍDLEM VÝKLOPNÝM, ZASKLENÍ VNĚJŠÍHO KŘÍDLA IZOLAČNÍM DVOJSKLEM, ZASKLENÍ VNITŘNÍHO KŘÍDLA JEDNODUCHÉ. ODSŤINU RÁMU BÍLÁ/BÍLÁ, SOUČINITEL PROSTUPU TEPLA CELÉHO VÝROBKU Ug = max.1,2 W/m2.K. OSAZENÍ DO STÁVAJÍCÍ POZICE DO ROVNÉHO OSTĚNÍ, SE ZAČIŠTĚNÍM VNITŘNÍCH OMÍTEK VČETNĚ ŠTUKU A MALBY	VNĚJŠÍ PARAPET Z POZINKOVANÉHO PLECHU V PŘÍRODNÍM ODSŤINU, ZASUNUTÝ POD OKAPNICI RÁMU OKNA, NA BOCÍCH POD OMÍTKOU, KE ZDIVU PŘIPOJENÝ OCELOVÝMI PŘÍPONKAMI	NOVÝ DŘEVĚNÝ VNITŘNÍ PARAPET	2
N8	500	1200	NOVÉ DŘEVĚNÉ OKNO DVOJITÉ ŠPALETOVÉ, JEDNOKŘÍDLOVÉ OTEVÍRAVÉ, ZASKLENÍ VNĚJŠÍHO KŘÍDLA IZOLAČNÍM DVOJSKLEM, ZASKLENÍ VNITŘNÍHO KŘÍDLA JEDNODUCHÉ. ODSŤINU RÁMU BÍLÁ/BÍLÁ, SOUČINITEL PROSTUPU TEPLA CELÉHO VÝROBKU Ug = max.1,2 W/m2.K. OSAZENÍ DO STÁVAJÍCÍ POZICE DO ROVNÉHO OSTĚNÍ, SE ZAČIŠTĚNÍM VNITŘNÍCH OMÍTEK VČETNĚ ŠTUKU A MALBY	VNĚJŠÍ PARAPET Z POZINKOVANÉHO PLECHU V PŘÍRODNÍM ODSŤINU, ZASUNUTÝ POD OKAPNICI RÁMU OKNA, NA BOCÍCH POD OMÍTKOU, KE ZDIVU PŘIPOJENÝ OCELOVÝMI PŘÍPONKAMI	NOVÝ DŘEVĚNÝ VNITŘNÍ PARAPET	2
CELKEM:						16



VYPRACOVAL	Projektant	Martin Pleschinger Boženy Němcové 441, 473 01 Nový Bor autorizace ČKAIT 0501101 tel: 730923860 e-mail: martin@pleschinger.com	
ZODPOVĚDNÝ PROJEKTANT	Zkontroloval		
INVESTOR	Město Česká Lípa, Náměstí T. G. Masaryka 1, 470 01 Česká Lípa	DATUM	02/2020
MÍSTO STAVBY	náměstí T. G. Masaryka 169/21, Česká Lípa k.ú. Česká Lípa, p.č. 289	STUPĚŇ PD	PD PRO UDRŽ. PRÁCE
VÝMĚNA OKEN		MĚŘITKO	Jak je ukázáno
		ZAKÁZKA	7/2020
		FORMÁT	
POHLEDY SEVERNÍ A JIŽNÍ ZE DVORA NOVÝ STAV		ČÍSLO KOPIE	ČÍSLO VÝKRESU
			D1.1b5

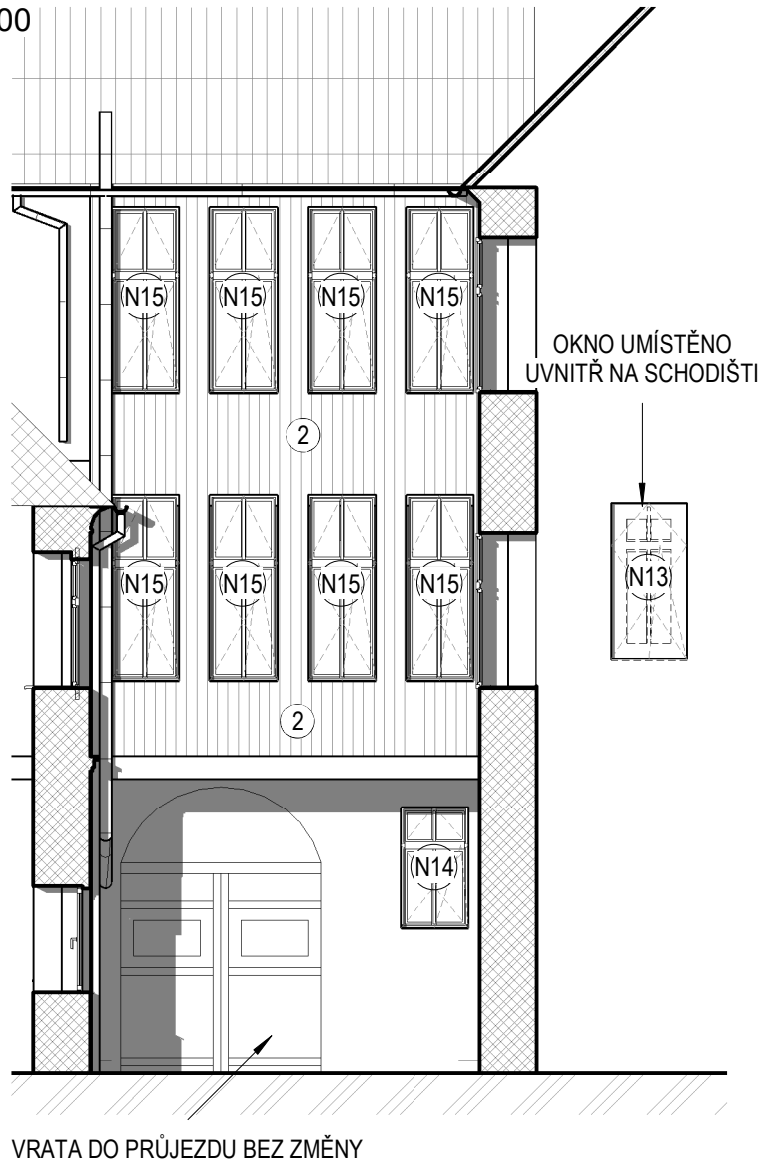
POHLED ZÁPADNÍ ZE DVORA

1 : 100



POHLED VÝCHODNÍ ZE DVORA

1 : 100

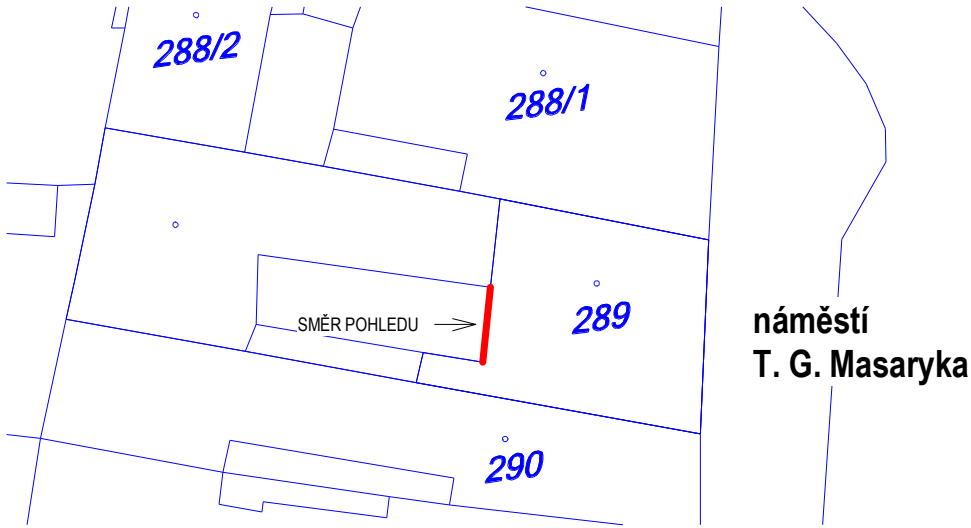
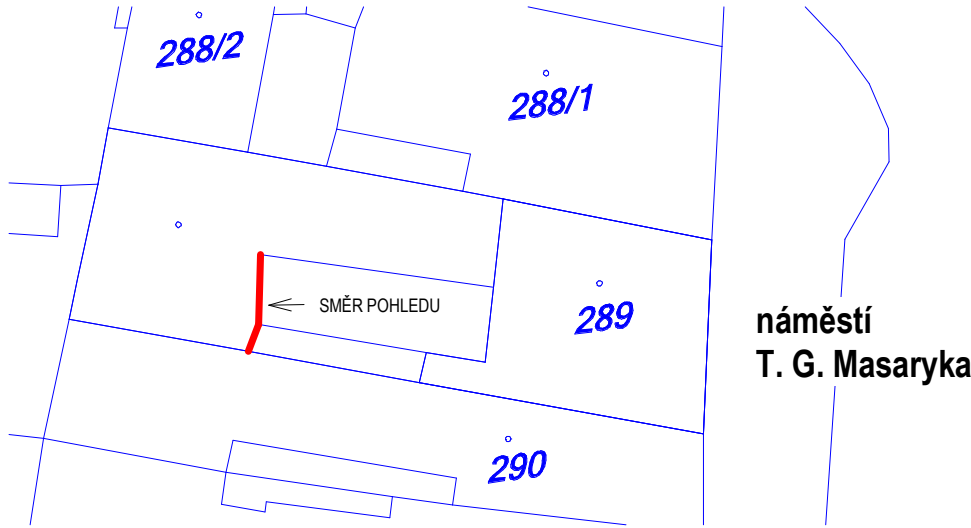


VÝPIS NOVÝCH OKEN, ZÁPADNÍ A VÝCHODNÍ DVORNÍ FASÁDY

OZN.	STAVEBNÍ ŠÍŘKA	STAVEBNÍ VÝŠKA	POPIS	VNĚJŠÍ PARAPET	VNITŘNÍ PARAPET	POČET
N9	1100	2000	NOVÉ DŘEVĚNÉ OKNO JEDNODUCHÉ, DVOUKŘÍDLOVÉ OTEVÍRAVÉ A VÝKLOPNÉ, S HORNÍM VĚTRACÍM KŘÍDLEM VÝKLOPNÝM, ZASKLENÍ IZOLAČNÍM DVOJSKLEM, S DŘEVĚNÝMI OKAPNICEMI DLE STÁVAJÍCÍCH OKEN. ODSŤINU RÁMU BÍLÁ/BÍLÁ, DISTANČNÍ RÁMEČEK BÍLÝ, SOUČINITEL PROSTUPU TEPLA CELÉHO VÝROBKU Ug = max.1,2 W/m2.K. OSAZENÍ DO NOVÉ DŘEVĚNÉ SLOUPKOVÉ KONSTRUKCE STĚNY.	BEZ VNĚJŠÍHO PARAPETU VNĚJŠÍ OKAPNICE SOUČÁSTÍ RÁMU OKNA	BEZ VNITŘNÍHO PARAPETU	4
N10	520	1380	NOVÉ DŘEVĚNÉ OKNO DVOJITÉ ŠPALETOVÉ, JEDNOKŘÍDLOVÉ OTEVÍRAVÉ, ZASKLENÍ VNĚJŠÍHO KŘÍDLA IZOLAČNÍM DVOJSKLEM, DŘEVĚNÉ OKAPNICE DLE STÁVAJÍCÍCH OKEN, ZASKLENÍ VNITŘNÍHO KŘÍDLA JEDNODUCHÉ. ODSŤINU RÁMU BÍLÁ/BÍLÁ, DISTANČNÍ RÁMEČEK BÍLÝ, SOUČINITEL PROSTUPU TEPLA CELÉHO VÝROBKU Uw = max.1,2 W/m2.K. OSAZENÍ DO STÁVAJÍCÍ POZICE DO ROVNÉHO OSTĚNÍ, SE ZAČIŠTĚNÍM VNITŘNÍCH OMÍTEK VČETNĚ ŠTUKU A MALBY	VNĚJŠÍ PARAPET Z POZINKOVANÉHO PLECHU V PŘÍRODNÍM ODSŤINU, ZASUNUTÝ POD OKAPNICI RÁMU OKNA, NA BOCÍCH POD OMÍTKOU, KE ZDIVU PŘIPOJENÝ OCELOVÝMI PŘÍPONKAMI	NOVÝ DŘEVĚNÝ VNITŘNÍ PARAPET	1
N11	520	640	NOVÉ DŘEVĚNÉ OKNO DVOJITÉ ŠPALETOVÉ, JEDNOKŘÍDLOVÉ OTEVÍRAVÉ, ZASKLENÍ VNĚJŠÍHO KŘÍDLA IZOLAČNÍM DVOJSKLEM, ZASKLENÍ VNITŘNÍHO KŘÍDLA JEDNODUCHÉ. ODSŤINU RÁMU BÍLÁ/BÍLÁ, SOUČINITEL PROSTUPU TEPLA CELÉHO VÝROBKU Uw = max.1,2 W/m2.K. OSAZENÍ DO STÁVAJÍCÍ POZICE DO ROVNÉHO OSTĚNÍ, SE ZAČIŠTĚNÍM VNITŘNÍCH OMÍTEK VČETNĚ ŠTUKU A MALBY	VNĚJŠÍ PARAPET Z POZINKOVANÉHO PLECHU V PŘÍRODNÍM ODSŤINU, ZASUNUTÝ POD OKAPNICI RÁMU OKNA, NA BOCÍCH POD OMÍTKOU, KE ZDIVU PŘIPOJENÝ OCELOVÝMI PŘÍPONKAMI	NOVÝ DŘEVĚNÝ VNITŘNÍ PARAPET	1
N12	950	1450	NOVÉ DŘEVĚNÉ OKNO JEDNODUCHÉ, DVOUKŘÍDLOVÉ OTEVÍRAVÉ A VÝKLOPNÉ, ZASKLENÍ IZOLAČNÍM DVOJSKLEM. ODSŤINU RÁMU LOMENÁ BÍLÁ, DISTANČNÍ RÁMEČEK BÍLÝ, S DŘEVĚNÝMI OKAPNICEMI DLE STÁVAJÍCÍCH OKEN. SOUČINITEL PROSTUPU TEPLA CELÉHO VÝROBKU Uw = max.1,2 W/m2.K. OSAZENÍ DO ZAROVNANÉHO OSTĚNÍ SE ZAČIŠTĚNÍM VNITŘNÍCH OMÍTEK VČETNĚ ŠTUKU A MALBY	VNĚJŠÍ PARAPET Z POZINKOVANÉHO PLECHU V PŘÍRODNÍM ODSŤINU, ZASUNUTÝ POD OKAPNICI RÁMU OKNA, NA BOCÍCH POD OMÍTKOU, KE ZDIVU PŘIPOJENÝ OCELOVÝMI PŘÍPONKAMI	NOVÝ DŘEVĚNÝ VNITŘNÍ PARAPET	1
N13	1200	2160	NOVÉ DŘEVĚNÉ OKNO JEDNODUCHÉ, DVOUKŘÍDLOVÉ OTEVÍRAVÉ A VÝKLOPNÉ, ZASKLENÍ IZOLAČNÍM DVOJSKLEM. ODSŤINU RÁMU LOMENÁ BÍLÁ, DISTANČNÍ RÁMEČEK BÍLÝ, S DŘEVĚNÝMI OKAPNICEMI DLE STÁVAJÍCÍCH OKEN. SOUČINITEL PROSTUPU TEPLA CELÉHO VÝROBKU Uw = max.1,2 W/m2.K. OSAZENÍ DO ZAROVNANÉHO OSTĚNÍ SE ZAČIŠTĚNÍM VNITŘNÍCH OMÍTEK VČETNĚ ŠTUKU A MALBY	BEZ VNĚJŠÍHO PARAPETU	NOVÝ DŘEVĚNÝ VNITŘNÍ PARAPET	1
N14	1100	1700	NOVÉ DŘEVĚNÉ OKNO JEDNODUCHÉ, DVOUKŘÍDLOVÉ OTEVÍRAVÉ A VÝKLOPNÉ, ZASKLENÍ IZOLAČNÍM DVOJSKLEM. ODSŤINU RÁMU LOMENÁ BÍLÁ, DISTANČNÍ RÁMEČEK BÍLÝ, S DŘEVĚNÝMI OKAPNICEMI DLE STÁVAJÍCÍCH OKEN. SOUČINITEL PROSTUPU TEPLA CELÉHO VÝROBKU Uw = max.1,2 W/m2.K. OSAZENÍ DO ZAROVNANÉHO OSTĚNÍ SE ZAČIŠTĚNÍM VNITŘNÍCH OMÍTEK VČETNĚ ŠTUKU A MALBY	VNĚJŠÍ PARAPET Z POZINKOVANÉHO PLECHU V PŘÍRODNÍM ODSŤINU, ZASUNUTÝ POD OKAPNICI RÁMU OKNA, NA BOCÍCH POD OMÍTKOU, KE ZDIVU PŘIPOJENÝ OCELOVÝMI PŘÍPONKAMI	NOVÝ DŘEVĚNÝ VNITŘNÍ PARAPET	1
N15	1100	2550	NOVÉ DŘEVĚNÉ OKNO JEDNODUCHÉ, DVOUKŘÍDLOVÉ OTEVÍRAVÉ A VÝKLOPNÉ, S HORNÍM VĚTRACÍM KŘÍDLEM VÝKLOPNÝM, ZASKLENÍ IZOLAČNÍM DVOJSKLEM, S DŘEVĚNÝMI OKAPNICEMI DLE STÁVAJÍCÍCH OKEN. ODSŤINU RÁMU BÍLÁ/BÍLÁ, DISTANČNÍ RÁMEČEK BÍLÝ, SOUČINITEL PROSTUPU TEPLA CELÉHO VÝROBKU Uw = max.1,2 W/m2.K. OSAZENÍ DO NOVÉ DŘEVĚNÉ SLOUPKOVÉ KONSTRUKCE STĚNY.	BEZ VNĚJŠÍHO PARAPETU, VNĚJŠÍ OKAPNICE SOUČÁSTÍ RÁMU OKNA	BEZ VNITŘNÍHO PARAPETU	8
CELKEM:						17

POPIS MEZIOKENNÍ VÝPLŇOVÉ STĚNY

2	NOVÉ OPLÁŠTĚNÍ DŘEVĚNÉ KONSTRUKCE STĚN Z PALUBEK TL. MIN. 15 mm, VNĚJŠÍ POVRCH STĚN Z DŘEVĚNÝCH PALUBEK S OCHRANNÝM NÁTĚREM V ODSŤINU ČERVENO-HNĚDÁ. VIZ. VÝKRES D1.1b8
---	---

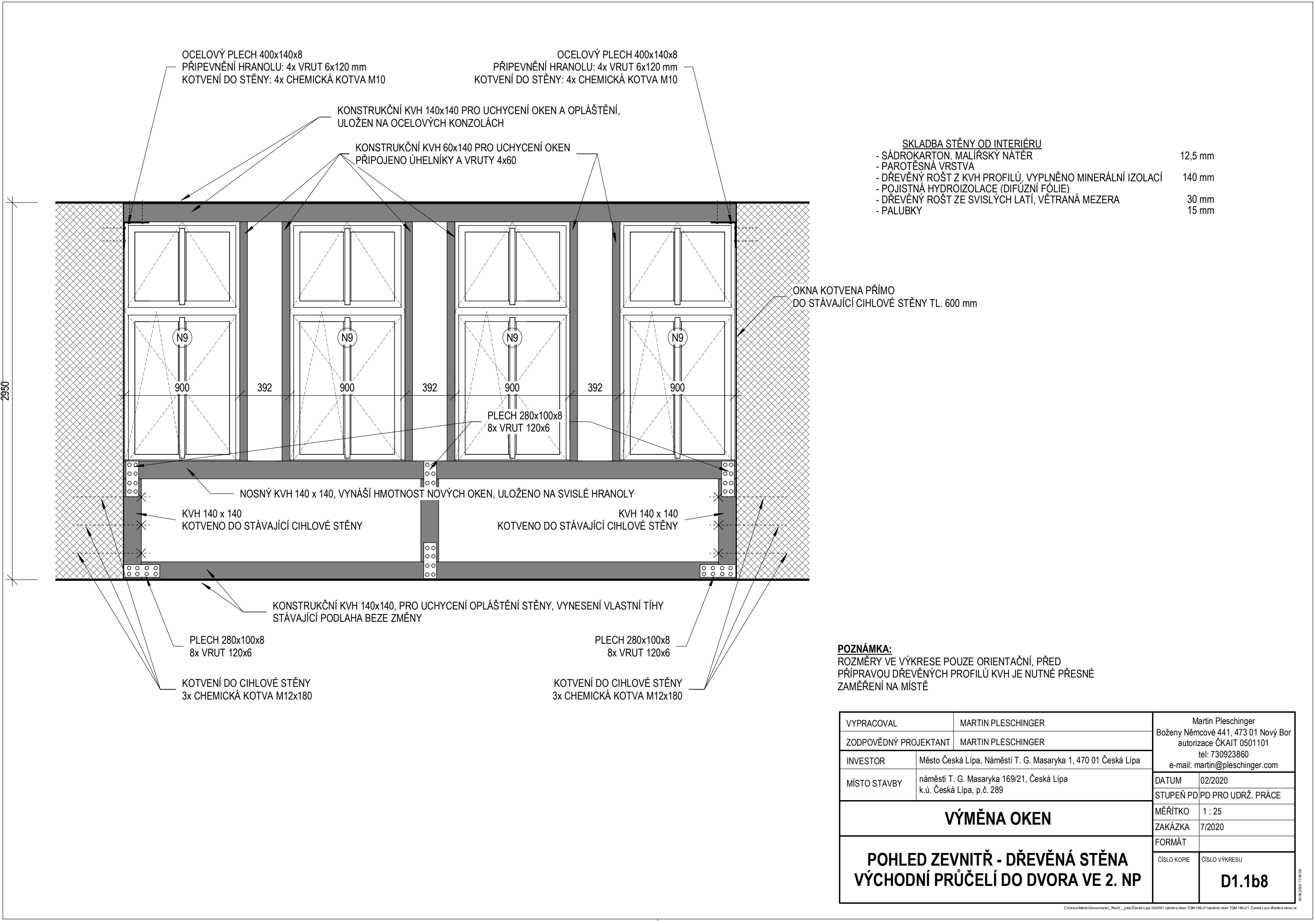


VYPRACOVAL	MARTIN PLESCHINGER	Martin Pleschinger Boženy Němcové 441, 473 01 Nový Bor autorizace ČKAIT 0501101 tel: 730923860 e-mail: martin@pleschinger.com
ZODPOVĚDNÝ PROJEKTANT	MARTIN PLESCHINGER	
INVESTOR	Město Česká Lípa, Náměstí T. G. Masaryka 1, 470 01 Česká Lípa	DATUM 02/2020 STUPĚN PD PD PRO UDRŽ. PRÁCE
MÍSTO STAVBY	náměstí T. G. Masaryka 169/21, Česká Lípa k.ú. Česká Lípa, p.č. 289	
VÝMĚNA OKEN		MĚŘITKO Jak je ukázáno
		ZAKÁZKA 7/2020
POHLEDY ZÁPADNÍ A VÝCHODNÍ ZE DVORA - NOVÝ STAV		FORMÁT
		ČÍSLO KOPIE ČÍSLO VÝKRESU
		D1.1b6

OZN.	ŠÍŘKA	VÝŠKA	POPIS	VNĚJŠÍ PARAPET	VNITŘNÍ PARAPET	POČET
N3	1100	1680	NOVÉ PLASTOVÉ OKNO JEDNODUCHÉ, DVOUKŘÍDLOVÉ OTEVÍRAVÉ A VÝKLOPNÉ, ZASKLENÍ IZOLAČNÍM DVOJSKLEM. ODSTÍNU RÁMU BILÁ/BILÁ, SOUČINITEL PROSTUPU TEPLA CELÉHO VÝROBKU $U_g = \max. 1,2 \text{ W/m}^2\text{.K}$. OSAZENÍ DO ZAROVNANÉHO OSTĚNÍ SE ZAČIŠTĚNÍM VNITŘNÍCH OMÍTEK VČETNĚ ŠTUKU A MALBY	VNĚJŠÍ PARAPET Z POZINKOVANÉHO PLECHU V PŘÍRODNÍM ODSTÍNU, ZASUNUTÝ POD OKAPNICI RÁMU OKNA, NA BOCÍCH POD OMÍTKOU, KE ZDIVU PŘIPOJENÝ OCELOVÝMI PŘÍPONKAMI	NOVÝ PLASTOVÝ VNITŘNÍ PARAPET	6
N4	1200	1650	NOVÉ PLASTOVÉ OKNO JEDNODUCHÉ, JEDNOKŘÍDLOVÉ OTEVÍRAVÉ A VÝKLOPNÉ, ZASKLENÍ IZOLAČNÍM DVOJSKLEM. ODSTÍNU RÁMU BILÁ/BILÁ, SOUČINITEL PROSTUPU TEPLA CELÉHO VÝROBKU $U_g = \max. 1,2 \text{ W/m}^2\text{.K}$. OSAZENÍ DO ZAROVNANÉHO OSTĚNÍ SE ZAČIŠTĚNÍM VNITŘNÍCH OMÍTEK VČETNĚ ŠTUKU A MALBY	VNĚJŠÍ PARAPET Z POZINKOVANÉHO PLECHU V PŘÍRODNÍM ODSTÍNU, ZASUNUTÝ POD OKAPNICI RÁMU OKNA, NA BOCÍCH POD OMÍTKOU, KE ZDIVU PŘIPOJENÝ OCELOVÝMI PŘÍPONKAMI	BEZ VNITŘNÍHO PARAPETU, SE ZAČIŠTĚNÍM VNITŘNÍCH OMÍTKY VČETNĚ ŠTUKU A MALBY	2
N5	1100	1800	NOVÉ DŘEVĚNÉ OKNO JEDNODUCHÉ, DVOUKŘÍDLOVÉ OTEVÍRAVÉ A VÝKLOPNÉ, S HORNÍM VĚTRACÍM KŘÍDLEM VÝKLOPNÝM, ZASKLENÍ IZOLAČNÍM DVOJSKLEM. ODSTÍNU RÁMU BILÁ/BILÁ, SOUČINITEL PROSTUPU TEPLA CELÉHO VÝROBKU $U_g = \max. 1,2 \text{ W/m}^2\text{.K}$. OSAZENÍ DO STÁVAJÍCÍ POZICE DO ZAROVNANÉHO OSTĚNÍ SE ZAČIŠTĚNÍM VNITŘNÍCH OMÍTEK VČETNĚ ŠTUKU A MALBY	VNĚJŠÍ PARAPET Z POZINKOVANÉHO PLECHU V PŘÍRODNÍM ODSTÍNU, ZASUNUTÝ POD OKAPNICI RÁMU OKNA, NA BOCÍCH POD OMÍTKOU, KE ZDIVU PŘIPOJENÝ OCELOVÝMI PŘÍPONKAMI	NOVÝ DŘEVĚNÝ VNITŘNÍ PARAPET	6
N6	950	1400	NOVÉ DŘEVĚNÉ OKNO JEDNODUCHÉ, JEDNOKŘÍDLOVÉ OTEVÍRAVÉ A VÝKLOPNÉ, ZASKLENÍ IZOLAČNÍM DVOJSKLEM. ODSTÍNU RÁMU BILÁ/BILÁ, SOUČINITEL PROSTUPU TEPLA CELÉHO VÝROBKU $U_g = \max. 1,2 \text{ W/m}^2\text{.K}$. OSAZENÍ DO STÁVAJÍCÍ POZICE DO ZAROVNANÉHO OSTĚNÍ SE ZAČIŠTĚNÍM VNITŘNÍCH OMÍTEK VČETNĚ ŠTUKU A MALBY. MŘÍŽE BEZE ZMĚNY.	VNĚJŠÍ PARAPET Z POZINKOVANÉHO PLECHU V PŘÍRODNÍM ODSTÍNU, ZASUNUTÝ POD OKAPNICI RÁMU OKNA, NA BOCÍCH POD OMÍTKOU, KE ZDIVU PŘIPOJENÝ OCELOVÝMI PŘÍPONKAMI	NOVÝ DŘEVĚNÝ VNITŘNÍ PARAPET	6
N7	1500	2050	NOVÉ DŘEVĚNÉ OKNO DVOJITÉ ŠPALETOVÉ, TROJKŘÍDLOVÉ OTEVÍRAVÉ, S HORNÍM VĚTRACÍM KŘÍDLEM VÝKLOPNÝM, ZASKLENÍ VNĚJŠÍHO KŘÍDLA IZOLAČNÍM DVOJSKLEM, ZASKLENÍ VNITŘNÍHO KŘÍDLA JEDNODUCHÉ. ODSTÍNU RÁMU BILÁ/BILÁ, SOUČINITEL PROSTUPU TEPLA CELÉHO VÝROBKU $U_g = \max. 1,2 \text{ W/m}^2\text{.K}$. OSAZENÍ DO STÁVAJÍCÍ POZICE DO ROVNÉHO OSTĚNÍ, SE ZAČIŠTĚNÍM VNITŘNÍCH OMÍTEK VČETNĚ ŠTUKU A MALBY	VNĚJŠÍ PARAPET Z POZINKOVANÉHO PLECHU V PŘÍRODNÍM ODSTÍNU, ZASUNUTÝ POD OKAPNICI RÁMU OKNA, NA BOCÍCH POD OMÍTKOU, KE ZDIVU PŘIPOJENÝ OCELOVÝMI PŘÍPONKAMI	NOVÝ DŘEVĚNÝ VNITŘNÍ PARAPET	2
N8	500	1200	NOVÉ DŘEVĚNÉ OKNO DVOJITÉ ŠPALETOVÉ, JEDNOKŘÍDLOVÉ OTEVÍRAVÉ, ZASKLENÍ VNĚJŠÍHO KŘÍDLA IZOLAČNÍM DVOJSKLEM, ZASKLENÍ VNITŘNÍHO KŘÍDLA JEDNODUCHÉ. ODSTÍNU RÁMU BILÁ/BILÁ, SOUČINITEL PROSTUPU TEPLA CELÉHO VÝROBKU $U_g = \max. 1,2 \text{ W/m}^2\text{.K}$. OSAZENÍ DO STÁVAJÍCÍ POZICE DO ROVNÉHO OSTĚNÍ, SE ZAČIŠTĚNÍM VNITŘNÍCH OMÍTEK VČETNĚ ŠTUKU A MALBY	VNĚJŠÍ PARAPET Z POZINKOVANÉHO PLECHU V PŘÍRODNÍM ODSTÍNU, ZASUNUTÝ POD OKAPNICI RÁMU OKNA, NA BOCÍCH POD OMÍTKOU, KE ZDIVU PŘIPOJENÝ OCELOVÝMI PŘÍPONKAMI	NOVÝ DŘEVĚNÝ VNITŘNÍ PARAPET	2
N9	1100	2000	NOVÉ DŘEVĚNÉ OKNO JEDNODUCHÉ, DVOUKŘÍDLOVÉ OTEVÍRAVÉ A VÝKLOPNÉ, S HORNÍM VĚTRACÍM KŘÍDLEM VÝKLOPNÝM, ZASKLENÍ IZOLAČNÍM DVOJSKLEM, S DŘEVĚNÝMI OKAPNICEMI DLE STÁVAJÍCÍCH OKEN. ODSTÍNU RÁMU BILÁ/BILÁ, DISTANČNÍ RÁMEČEK BILÝ, SOUČINITEL PROSTUPU TEPLA CELÉHO VÝROBKU $U_g = \max. 1,2 \text{ W/m}^2\text{.K}$. OSAZENÍ DO NOVÉ DŘEVĚNÉ SLOUPKOVÉ KONSTRUKCE STĚNY.	BEZ VNĚJŠÍHO PARAPETU VNĚJŠÍ OKAPNICE SOUČÁSTÍ RÁMU OKNA	BEZ VNITŘNÍHO PARAPETU	4
N10	520	1380	NOVÉ DŘEVĚNÉ OKNO DVOJITÉ ŠPALETOVÉ, JEDNOKŘÍDLOVÉ OTEVÍRAVÉ, ZASKLENÍ VNĚJŠÍHO KŘÍDLA IZOLAČNÍM DVOJSKLEM, DŘEVĚNÉ OKAPNICE DLE STÁVAJÍCÍCH OKEN, ZASKLENÍ VNITŘNÍHO KŘÍDLA JEDNODUCHÉ. ODSTÍNU RÁMU BILÁ/BILÁ, DISTANČNÍ RÁMEČEK BILÝ, SOUČINITEL PROSTUPU TEPLA CELÉHO VÝROBKU $U_w = \max. 1,2 \text{ W/m}^2\text{.K}$. OSAZENÍ DO STÁVAJÍCÍ POZICE DO ROVNÉHO OSTĚNÍ, SE ZAČIŠTĚNÍM VNITŘNÍCH OMÍTEK VČETNĚ ŠTUKU A MALBY	VNĚJŠÍ PARAPET Z POZINKOVANÉHO PLECHU V PŘÍRODNÍM ODSTÍNU, ZASUNUTÝ POD OKAPNICI RÁMU OKNA, NA BOCÍCH POD OMÍTKOU, KE ZDIVU PŘIPOJENÝ OCELOVÝMI PŘÍPONKAMI	NOVÝ DŘEVĚNÝ VNITŘNÍ PARAPET	1
N11	520	640	NOVÉ DŘEVĚNÉ OKNO DVOJITÉ ŠPALETOVÉ, JEDNOKŘÍDLOVÉ OTEVÍRAVÉ, ZASKLENÍ VNĚJŠÍHO KŘÍDLA IZOLAČNÍM DVOJSKLEM, ZASKLENÍ VNITŘNÍHO KŘÍDLA JEDNODUCHÉ. ODSTÍNU RÁMU BILÁ/BILÁ, SOUČINITEL PROSTUPU TEPLA CELÉHO VÝROBKU $U_w = \max. 1,2 \text{ W/m}^2\text{.K}$. OSAZENÍ DO STÁVAJÍCÍ POZICE DO ROVNÉHO OSTĚNÍ, SE ZAČIŠTĚNÍM VNITŘNÍCH OMÍTEK VČETNĚ ŠTUKU A MALBY	VNĚJŠÍ PARAPET Z POZINKOVANÉHO PLECHU V PŘÍRODNÍM ODSTÍNU, ZASUNUTÝ POD OKAPNICI RÁMU OKNA, NA BOCÍCH POD OMÍTKOU, KE ZDIVU PŘIPOJENÝ OCELOVÝMI PŘÍPONKAMI	NOVÝ DŘEVĚNÝ VNITŘNÍ PARAPET	1
N12	950	1450	NOVÉ DŘEVĚNÉ OKNO JEDNODUCHÉ, DVOUKŘÍDLOVÉ OTEVÍRAVÉ A VÝKLOPNÉ, ZASKLENÍ IZOLAČNÍM DVOJSKLEM. ODSTÍNU RÁMU LOMENÁ BILÁ, DISTANČNÍ RÁMEČEK BILÝ, S DŘEVĚNÝMI OKAPNICEMI DLE STÁVAJÍCÍCH OKEN. SOUČINITEL PROSTUPU TEPLA CELÉHO VÝROBKU $U_w = \max. 1,2 \text{ W/m}^2\text{.K}$. OSAZENÍ DO ZAROVNANÉHO OSTĚNÍ SE ZAČIŠTĚNÍM VNITŘNÍCH OMÍTEK VČETNĚ ŠTUKU A MALBY	VNĚJŠÍ PARAPET Z POZINKOVANÉHO PLECHU V PŘÍRODNÍM ODSTÍNU, ZASUNUTÝ POD OKAPNICI RÁMU OKNA, NA BOCÍCH POD OMÍTKOU, KE ZDIVU PŘIPOJENÝ OCELOVÝMI PŘÍPONKAMI	NOVÝ DŘEVĚNÝ VNITŘNÍ PARAPET	1
N13	1200	2160	NOVÉ DŘEVĚNÉ OKNO JEDNODUCHÉ, DVOUKŘÍDLOVÉ OTEVÍRAVÉ A VÝKLOPNÉ, ZASKLENÍ IZOLAČNÍM DVOJSKLEM. ODSTÍNU RÁMU LOMENÁ BILÁ, DISTANČNÍ RÁMEČEK BILÝ, S DŘEVĚNÝMI OKAPNICEMI DLE STÁVAJÍCÍCH OKEN. SOUČINITEL PROSTUPU TEPLA CELÉHO VÝROBKU $U_w = \max. 1,2 \text{ W/m}^2\text{.K}$. OSAZENÍ DO ZAROVNANÉHO OSTĚNÍ SE ZAČIŠTĚNÍM VNITŘNÍCH OMÍTEK VČETNĚ ŠTUKU A MALBY	BEZ VNĚJŠÍHO PARAPETU	NOVÝ DŘEVĚNÝ VNITŘNÍ PARAPET	1

OZN.	ŠÍŘKA	VÝŠKA	POPIS	VNĚJŠÍ PARAPET	VNITŘNÍ PARAPET	POČET
N14	1100	1700	NOVÉ DŘEVĚNÉ OKNO JEDNODUCHÉ, DVOUKŘÍDLOVÉ OTEVÍRAVÉ A VÝKLOPNÉ, ZASKLENÍ IZOLAČNÍM DVOJSKLEM. ODSTÍNU RÁMU LOMENÁ BILÁ, DISTANČNÍ RÁMEČEK BILÝ, S DŘEVĚNÝMI OKAPNICEMI DLE STÁVAJÍCÍCH OKEN. SOUČINITEL PROSTUPU TEPLA CELÉHO VÝROBKU $U_w = \max. 1,2 \text{ W/m}^2\text{.K}$. OSAZENÍ DO ZAROVNANÉHO OSTĚNÍ SE ZAČIŠTĚNÍM VNITŘNÍCH OMÍTEK VČETNĚ ŠTUKU A MALBY	VNĚJŠÍ PARAPET Z POZINKOVANÉHO PLECHU V PŘÍRODNÍM ODSTÍNU, ZASUNUTÝ POD OKAPNICI RÁMU OKNA, NA BOCÍCH POD OMÍTKOU, KE ZDIVU PŘIPOJENÝ OCELOVÝMI PŘÍPONKAMI	NOVÝ DŘEVĚNÝ VNITŘNÍ PARAPET	1
N15	1100	2550	NOVÉ DŘEVĚNÉ OKNO JEDNODUCHÉ, DVOUKŘÍDLOVÉ OTEVÍRAVÉ A VÝKLOPNÉ, S HORNÍM VĚTRACÍM KŘÍDLEM VÝKLOPNÝM, ZASKLENÍ IZOLAČNÍM DVOJSKLEM, S DŘEVĚNÝMI OKAPNICEMI DLE STÁVAJÍCÍCH OKEN. ODSTÍNU RÁMU BILÁ/BILÁ, DISTANČNÍ RÁMEČEK BILÝ, SOUČINITEL PROSTUPU TEPLA CELÉHO VÝROBKU $U_w = \max. 1,2 \text{ W/m}^2\text{.K}$. OSAZENÍ DO NOVÉ DŘEVĚNÉ SLOUPKOVÉ KONSTRUKCE STĚNY.	BEZ VNĚJŠÍHO PARAPETU, VNĚJŠÍ OKAPNICE SOUČÁSTÍ RÁMU OKNA	BEZ VNITŘNÍHO PARAPETU	8
N20	1250	1960	NOVÉ DŘEVĚNÉ OKNO JEDNODUCHÉ, DVOUKŘÍDLOVÉ OTEVÍRAVÉ A VÝKLOPNÉ, S HORNÍM VĚTRACÍM KŘÍDLEM VÝKLOPNÝM, ZASKLENÍ IZOLAČNÍM DVOJSKLEM. ODSTÍNU RÁMU LOMENÁ BILÁ, DŘEVĚNÁ OKAPNICE. SOUČINITEL PROSTUPU TEPLA CELÉHO VÝROBKU $U_g = \max. 1,2 \text{ W/m}^2\text{.K}$. OSAZENÍ DO ZAROVNANÉHO OSTĚNÍ SE ZAČIŠTĚNÍM VNITŘNÍCH OMÍTEK VČETNĚ ŠTUKU A MALBY	NYNĚJŠÍ VNĚJŠÍ PARAPET SOUČÁSTÍ MĚDĚNÉHO OPLECHOVÁNÍ ŘÍMSY	DŘEVĚNÝ VNITŘNÍ PARAPET	6
N21	1250	1800	NOVÉ DŘEVĚNÉ OKNO JEDNODUCHÉ, DVOUKŘÍDLOVÉ OTEVÍRAVÉ A VÝKLOPNÉ, S HORNÍM VĚTRACÍM KŘÍDLEM VÝKLOPNÝM, ZASKLENÍ IZOLAČNÍM DVOJSKLEM. ODSTÍNU RÁMU LOMENÁ BILÁ, DŘEVĚNÁ OKAPNICE. SOUČINITEL PROSTUPU TEPLA CELÉHO VÝROBKU $U_g = \max. 1,2 \text{ W/m}^2\text{.K}$. OSAZENÍ DO ZAROVNANÉHO OSTĚNÍ SE ZAČIŠTĚNÍM VNITŘNÍCH OMÍTEK VČETNĚ ŠTUKU A MALBY	NOVÝ VNĚJŠÍ PARAPET SOUČÁSTÍ NOVÉHO MĚDĚNÉHO OPLECHOVÁNÍ ŘÍMSY	NOVÝ DŘEVĚNÝ VNITŘNÍ PARAPET	6
CELKEM:						53

VYPRACOVAL		MARTIN PLESCHINGER		Martin Pleschinger Boženy Němcové 441, 473 01 Nový Bor autorizace ČKAIT 0501101 tel: 730923860 e-mail: martin@pleschinger.com	
ZODPOVĚDNÝ PROJEKTANT		MARTIN PLESCHINGER			
INVESTOR	Město Česká Lípa, Náměstí T. G. Masaryka 1, 470 01 Česká Lípa				
MÍSTO STAVBY	náměstí T. G. Masaryka 169/21, Česká Lípa k.ú. Česká Lípa, p.č. 289			DATUM	02/2020
VÝMĚNA OKEN				STUPEŇ PD	PD PRO UDRŽ. PRÁCE
				MĚŘÍTKO	
				ZAKÁZKA	7/2020
VÝPIS VŠECH NOVĚ OSAZOVANÝCH OKEN				FORMÁT	
				ČÍSLO KOPIE	ČÍSLO VÝKRESU
				D1.1b7	



- SKLADBA STĚNY OD INTERIÉRU**
- SÁDROKARTON, MALÍŘSKÝ NÁTĚR 12,5 mm
 - PAROTĚSNÁ VRSTVA
 - DŘEVĚNÝ ROŠT Z KVH PROFILŮ, VYPLNĚNO MINERÁLNÍ IZOLACÍ 140 mm
 - POJISTNÁ HYDROIZOLACE (DIFÚZNÍ FÓLIE)
 - DŘEVĚNÝ ROŠT ZE SVISLÝCH LATÍ, VĚTRANÁ MEZERA 30 mm
 - PALUBKY 15 mm

POZNÁMKA:
ROZMĚRY VE VÝKRESE POUZE ORIENTAČNÍ, PŘED
PŘÍPRAVOU DŘEVĚNÝCH PROFILŮ KVH JE NUTNÉ PŘESNĚ
ZAMĚŘENÍ NA MÍSTĚ

VYPRACOVAL	MARTIN PLESCHINGER	Martin Pleschinger Boženy Němcové 441, 473 01 Nový Bor autorizace ČKAIT 0501101 tel: 730923860 e-mail: martin@pleschinger.com	
ZODPOVĚDNÝ PROJEKTANT	MARTIN PLESCHINGER		
INVESTOR	Město Česká Lípa, Náměstí T. G. Masaryka 1, 470 01 Česká Lípa		
MÍSTO STAVBY	náměstí T. G. Masaryka 169/21, Česká Lípa k.ú. Česká Lípa, p.č. 289	DATUM	02/2020
VÝMĚNA OKEN		STUPEŇ PD	PD PRO UDRŽ. PRÁCE
		MĚŘÍTKO	1 : 25
		ZAKÁZKA	7/2020
POHLED ZE VNITŘ - DŘEVĚNÁ STĚNA VÝCHODNÍ PRŮČELÍ DO DVORA VE 2. NP		FORMÁT	
		ČÍSLO KOPIE	ČÍSLO VÝKRESU D1.1b8

OCELOVÝ PLECH 400x140x8
PŘIPEVNĚNÍ HRANOLU: 4x VRUT 6x120 mm
KOTVENÍ DO STĚNY: 4x CHEMICKÁ KOTVA M10

KONSTRUKČNÍ KVH 140x140 PRO UCHYCENÍ OKEN A OPLÁŠTĚNÍ,
ULOŽEN NA OCELOVÝCH KONZOLÁCH
KONSTRUKČNÍ KVH 60x140 PRO UCHYCENÍ OKEN
PŘIPOJENO ÚHELNÍKY A VRUTY 4x60

OCELOVÝ PLECH 400x140x8
PŘIPEVNĚNÍ HRANOLU: 4x VRUT 6x120 mm
KOTVENÍ DO STĚNY: 4x CHEMICKÁ KOTVA M10

OKNA KOTVENA PŘÍMO
DO STÁVAJÍCÍ CIHLOVÉ STĚNY TL. 600 mm

KOTVENÍ DO CIHLOVÉ STĚNY
3x CHEMICKÁ KOTVA M12x180

KOTVENÍ DO CIHLOVÉ STĚNY
3x CHEMICKÁ KOTVA M12x180

+7,930

PODLAHA 3.NP ~ +7,930

KONSTRUKČNÍ KVH 140x140, PRO UCHYCENÍ OPLÁŠTĚNÍ STĚNY, VYNESENÍ VLASTNÍ TÍHY
STÁVAJÍCÍ PODLAHA BEZE ZMĚNY

OCELOVÝ PLECH 400x140x8
PŘIPEVNĚNÍ HRANOLU: 4x VRUT 6x120 mm
KOTVENÍ DO STĚNY: 4x CHEMICKÁ KOTVA M10

OCELOVÝ PLECH 400x140x8
PŘIPEVNĚNÍ HRANOLU: 4x VRUT 6x120 mm
KOTVENÍ DO STĚNY: 4x CHEMICKÁ KOTVA M10

OKNA KOTVENA PŘÍMO
DO STÁVAJÍCÍ CIHLOVÉ STĚNY TL. 600 mm

KONSTRUKČNÍ KVH 140x140 PRO UCHYCENÍ OKEN A OPLÁŠTĚNÍ,
ULOŽEN NA OCELOVÝCH KONZOLÁCH
KONSTRUKČNÍ KVH 60x140 PRO UCHYCENÍ OKEN
PŘIPOJENO ÚHELNÍKY A VRUTY 4x60

NOSNÝ KVH 140 x 140, VYNÁŠÍ HMOTNOST NOVÝCH OKEN, ULOŽENO NA SVISLÉ HRANOLY

KVH 140 x 140
KOTVENO DO STÁVAJÍCÍ CIHLOVÉ STĚNY

KVH 140 x 140
KOTVENO DO STÁVAJÍCÍ CIHLOVÉ STĚNY

PODLAHA 2.NP ~ +4,130

KONSTRUKČNÍ KVH 140x140, PRO UCHYCENÍ OPLÁŠTĚNÍ STĚNY, VYNESENÍ VLASTNÍ TÍHY
STÁVAJÍCÍ PODLAHA BEZE ZMĚNY

PLECH 280x100x8
8x VRUT 120x6

PLECH 280x100x8
8x VRUT 120x6

KOTVENÍ DO CIHLOVÉ STĚNY
3x CHEMICKÁ KOTVA M12x180

KOTVENÍ DO CIHLOVÉ STĚNY
3x CHEMICKÁ KOTVA M12x180

SKLADBA STĚNY OD INTERIÉRU

- SÁDROKARTON, MALÍŘSKÝ NÁTĚR	12,5 mm
- PAROTĚSNÁ VRSTVA	
- DŘEVĚNÝ ROŠT Z KVH PROFILŮ, VYPLNĚNO MINERÁLNÍ IZOLACÍ	140 mm
- POJISTNÁ HYDROIZOLACE (DIFÚZNÍ FÓLIE)	
- DŘEVĚNÝ ROŠT ZE SVISLÝCH LATÍ, VĚTRANÁ MEZERA	30 mm
- PALUBKY	15 mm

POZNÁMKA:

ROZMĚRY VE VÝKRESE POUZE ORIENTAČNÍ, PŘED
PŘÍPRAVOU DŘEVĚNÝCH PROFILŮ KVH JE NUTNÉ PŘESNĚ
ZAMĚŘENÍ NA MÍSTĚ

VYPRACOVAL	MARTIN PLESCHINGER	Martin Pleschinger Boženy Němcové 441, 473 01 Nový Bor autorizace ČKAIT 0501101 tel: 730923860 e-mail: martin@pleschinger.com	
ZODPOVĚDNÝ PROJEKTANT	MARTIN PLESCHINGER		
INVESTOR	Město Česká Lípa, Náměstí T. G. Masaryka 1, 470 01 Česká Lípa		
MÍSTO STAVBY	náměstí T. G. Masaryka 169/21, Česká Lípa k.ú. Česká Lípa, p.č. 289	DATUM	02/2020
VÝMĚNA OKEN		STUPEŇ PD	PD PRO UDRŽ. PRÁCE
		MĚŘÍTKO	Jak je ukázáno
		ZAKÁZKA	7/2020
		FORMÁT	
POHLED ZE VNITŘ - DŘEVĚNÁ STĚNA ZÁPADNÍ PRŮČELÍ DO DVORA VE 2. A 3.NP		ČÍSLO KOPIE	ČÍSLO VÝKRESU
			D1.1b9